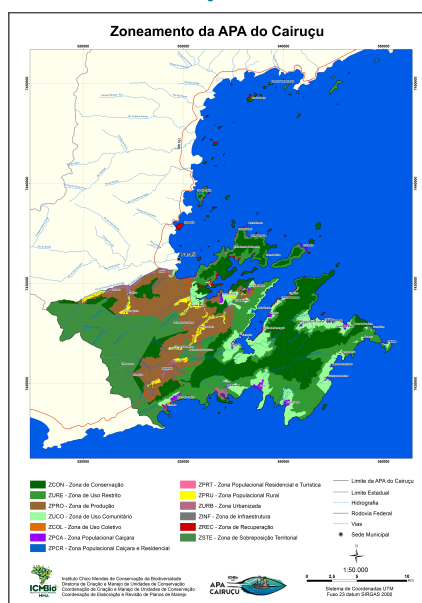


Zoneamento da APA Cairuçu/RJ

Shapefile



Tags

Zoneamento, Plano de Manejo, APA do Cairuçu, Unidade de Conservação, ICMBio, Paraty.

Resumo

Arquivo vetorial contendo o Zoneamento da APA do Cairuçu.

Sistema de projeção UTM datum sirgas 2000.

Escala 1:25.000.

Criado em 2018-05-14

Descrição

Zoneamento da APA do Cairuçu produzido de acordo com o Processo 02070.012796/2016-11, que trata da atualização do Plano de Manejo dessa Unidade de Conservação, aprovado pela Portaria ICMBio nº 533, de 28 de maio de 2018.

Foram utilizados como base para o mapeamento temático os mapas produzidos pelo IBGE que integram a base cartográfica contínua do estado do Rio de Janeiro versão 2016 disponível em

ftp://geofpt.ibge.gov.br/cartas_e_mapas/bases_cartograficas_continuas/bc25/rj/versao2016.

A base cartográfica disponibilizada pelo IBGE também foi utilizada para refinar os limites da Unidade de Conservação. O limite com oceano foi detalhado usando a delimitação da massa d'água, e o limite norte da APA do Cairuçu foi ajustado à rede hidrográfica.

As zonas de sobreposição territoriais foram determinadas de acordo com os limites do Parque Nacional da Serra da Bocaina e da Estação Ecológica Tamoios definidos pelo ICMBio através da DCOL - Divisão de Consolidação de Limites; das Terras Indígenas Paraty-Mirim e Araponga demarcadas pela FUNAI; e dos territórios quilombolas Cabral e Campinho da Independência demarcados respectivamente pelo INCRA e pelo Instituto de Terras do Estado do Rio de Janeiro - ITERJ.

As demais zonas foram delimitadas a partir da interpretação de imagens do satélite Geoeye-1 com resolução espacial de 0,50 m, coletadas em fevereiro de 2011; dados georreferenciados levantados em campo; e dados contidos na base oficial do IBGE, tais como hipsometria, hidrografia e sistema viário.

Contato: ICMBio - Coordenação de Elaboração e Revisão de Planos de Manejo Telefone:

(61) 2028-9455

e-mail: coman.diman@icmbio.gov.br

Endereço:EQSW 103/104 LOTE01–BLOCO“A” 2ºandar, Brasília/DF CEP:70.670-350

Créditos

Instituto Chico Mendes de Conservação da Biodiversidade
Diretoria de Criação e Manejo de Unidades de Conservação
Coordenação de Criação e Manejo de Unidades de Conservação
Coordenação de Elaboração e Revisão de Planos de Manejo

Limitações de uso

Não há acesso e limitações de uso para este item.

Extensão

Oeste -44.840509 **Leste** -44.502180

Norte -23.035496 **Sul** -23.369079

Faixa de Escala

Máximo (ampliado) 1:5,000

Mínimo (reduzido) 1:150,000,000

Você está utilizando atualmente o estilo de metadados Descrição do Item. Altere seu estilo de metadados no caixa de diálogo Opções para visualizar o conteúdo de metadados adicional.