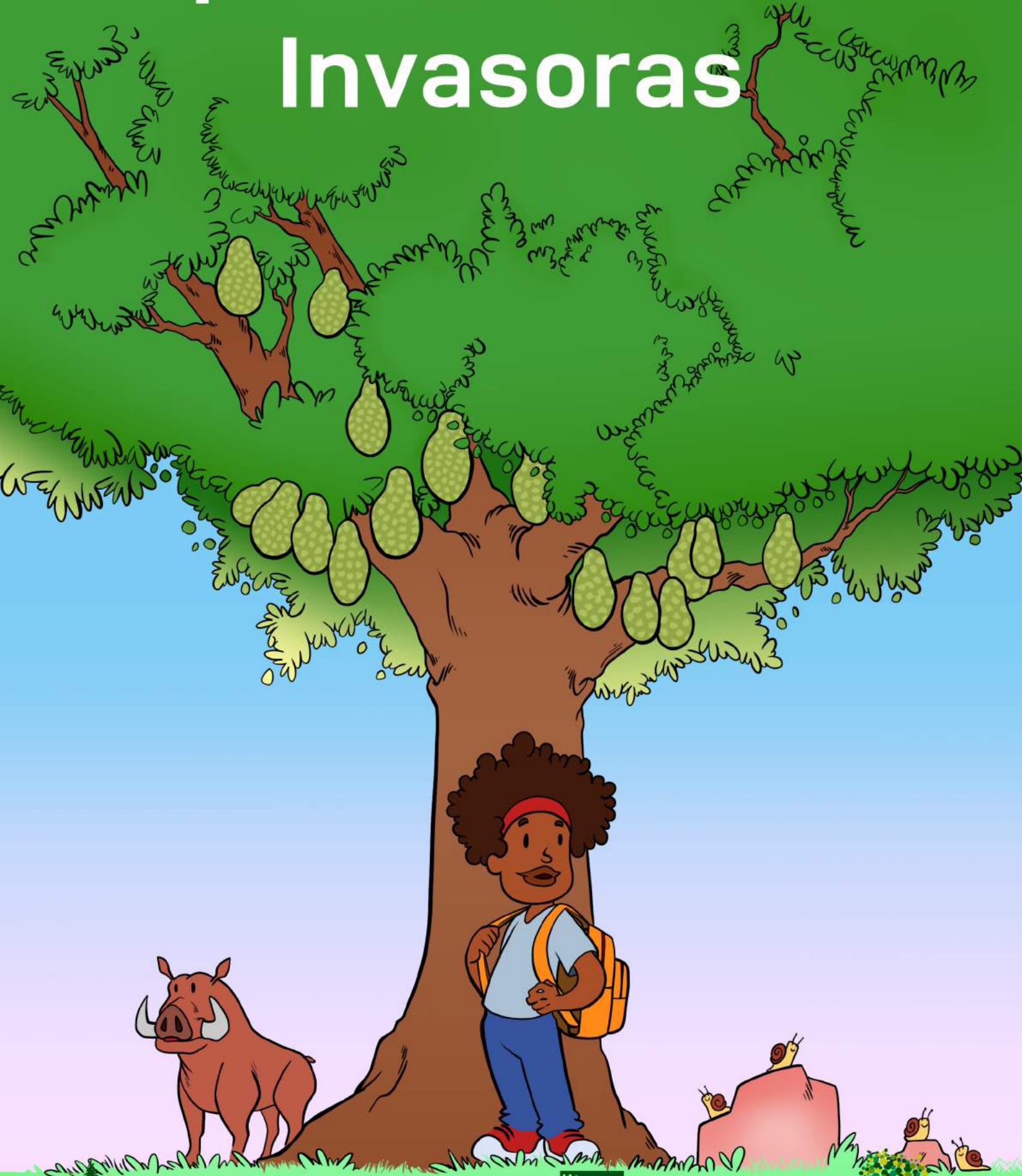


Espécies Exóticas Invasoras



ESPÉCIES
EXÓTICAS
INVASORAS
ICMbio-MMA

CBC
ICMbio-MMA



ICMbio
INSTITUTO CHICO MENDES
MMA

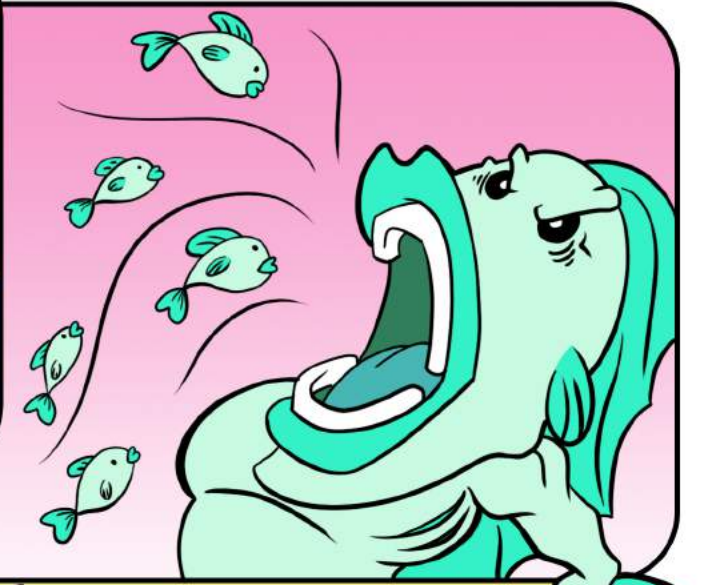
Turma, hoje vamos ter uma aula especial. A Cristina do ICMBIO vai explicar pra gente o que são Espécies Exóticas Invasoras!


Vocês já ouviram falar sobre Espécies Exóticas Invasoras?

Espécies exóticas invasoras?...


OS INVASORES...








As espécies exóticas são como super vilões?




Não é bem assim. As espécies exóticas não são como os vilões das histórias em quadrinhos...

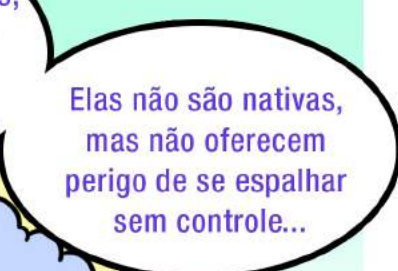
São animais e plantas que não são nativas de um determinado lugar, mas que foram inseridas nesse novo ambiente...




Muitas são importantes no nosso dia a dia, como vários vegetais em nossa alimentação, por exemplo...



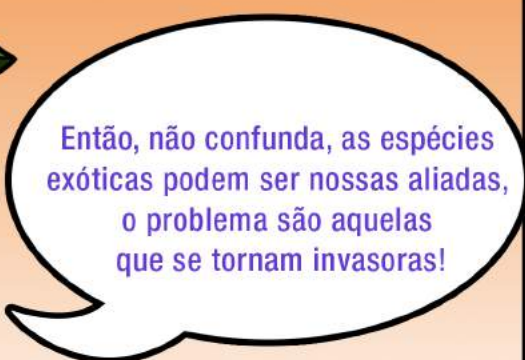
Ou animais que criamos, como as ovelhas que nos dão lã e são fonte de alimentos...




Elas não são nativas, mas não oferecem perigo de se espalhar sem controle...



Quando determinadas espécies entram na natureza, se adaptam muito bem e começam a causar impactos elas se tornam invasoras...



Então, não confunda, as espécies exóticas podem ser nossas aliadas, o problema são aquelas que se tornam invasoras!



Mas como é que essas espécies causam problemas na natureza?

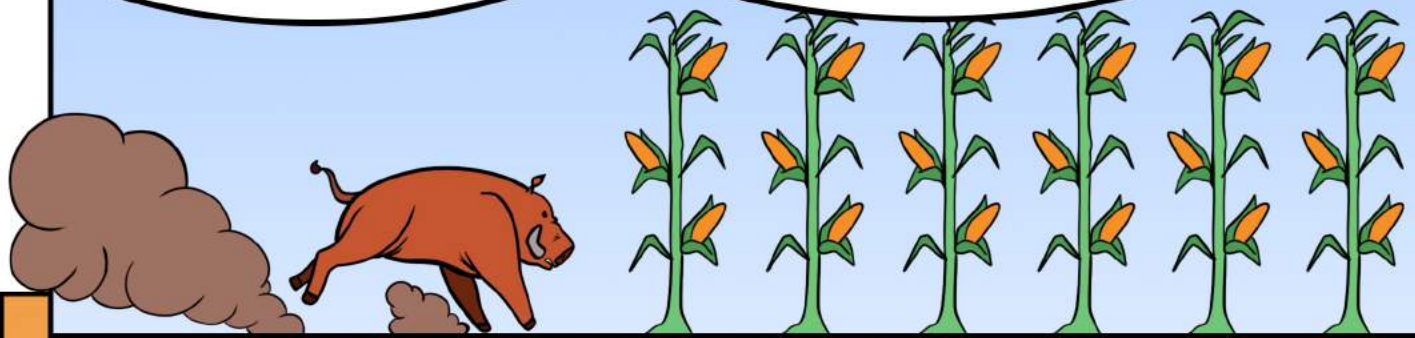


Boa pergunta...

Elas quase não têm predadores naturais e competem com espécies nativas por espaço e alimentação...

O javali é maior e mais agressivo que os porcos-do-mato nativos, como os queixadas e caititus, e passaram a predominar em seus habitats...

Eles também atacam lavouras e prejudicam a vegetação nativa, causando erosões e até destruindo nascentes...



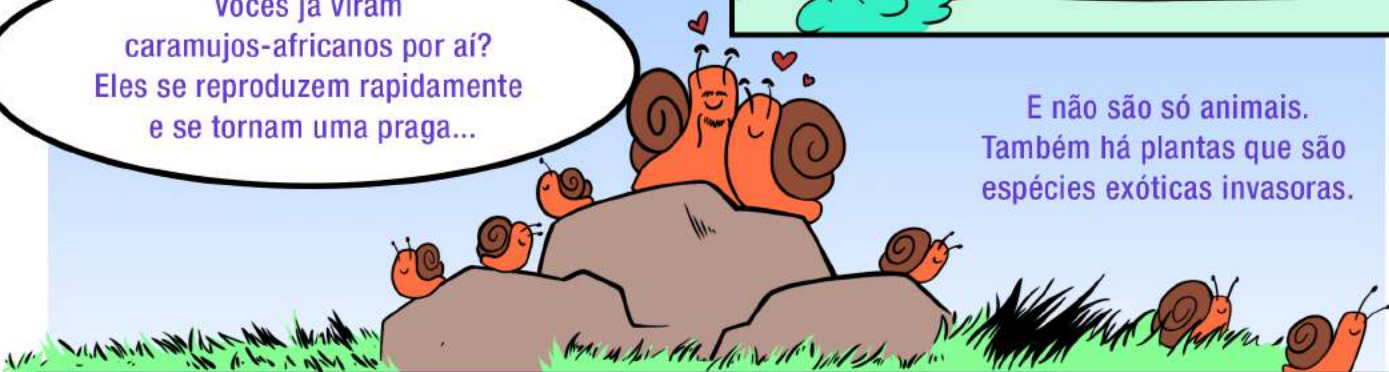
O siri-capeta, que veio do Oceano Pacífico, é mais bravo, cresce mais rápido e se reproduz mais cedo que os siris daqui...



A tilápia é muito consumida em nossa alimentação, mas é uma predadora voraz de outros peixes, que acabam quase desaparecendo....



Vocês já viram caramujos-africanos por aí? Eles se reproduzem rapidamente e se tornam uma praga...



E não são só animais. Também há plantas que são espécies exóticas invasoras.

Vocês já viram as vaquinhas comendo capim no pasto?



O capim que é plantado para o gado comer pode ser uma grande ameaça...

Ele cresce muito rápido, produz muitas sementes e pode se espalhar para áreas naturais e de proteção ambiental...



Nossa! Desse jeito não tem como as plantinhas nativas vencerem a competição...



Exatamente! É assim que esses capins podem dominar uma região inteira. Além do risco de incêndios quando secos.

E tem mais. Alguém aqui gosta de jaca, manga, goiaba...?

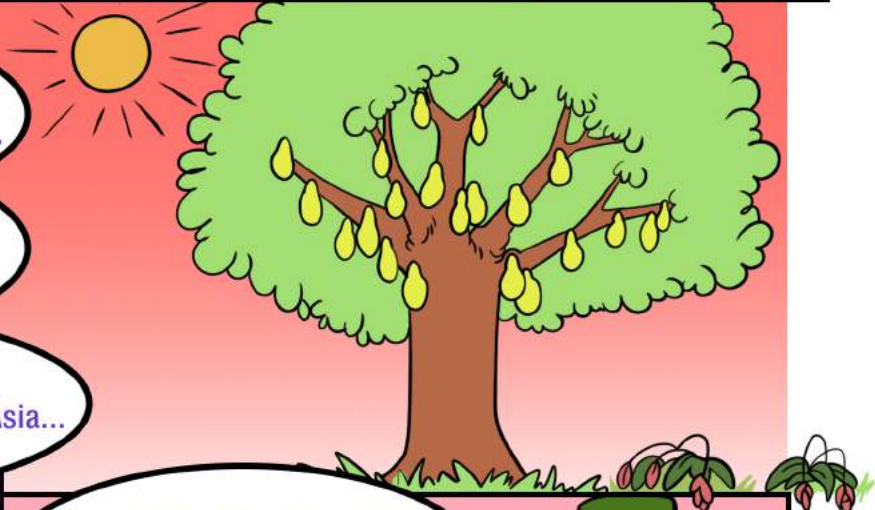
EEEEU!!!



Elas são gostosas mas podem causar problemas onde não são nativas...

Pois crescem muito e bloqueiam a luz do sol. Assim as plantas nativas não se desenvolvem...

Algumas partes da Mata Atlântica foram tomadas por jaqueiras, que vieram da Ásia...

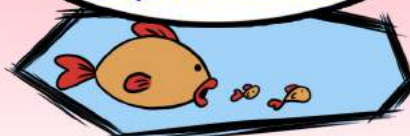


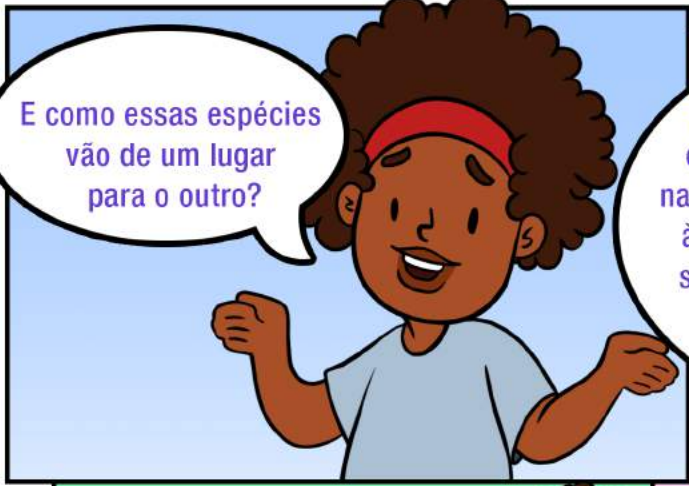
Mas todas essas plantas e animais invasores vêm de outros países?



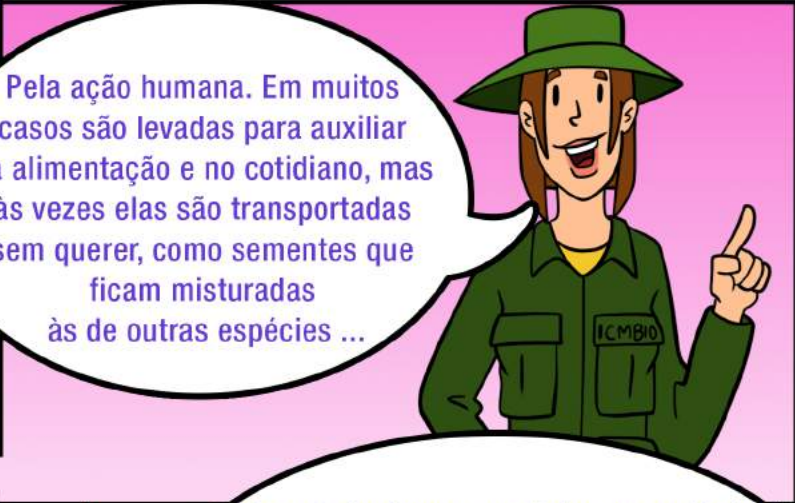
Não não! Também há exóticas invasoras em outras regiões de um mesmo país...

O tucunaré é um peixe da região amazônica, mas nos rios do sul e sudeste virou um grande predador de peixes nativos...

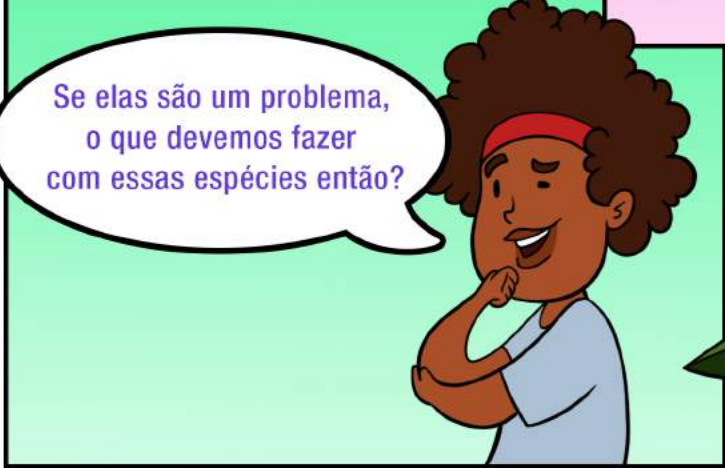




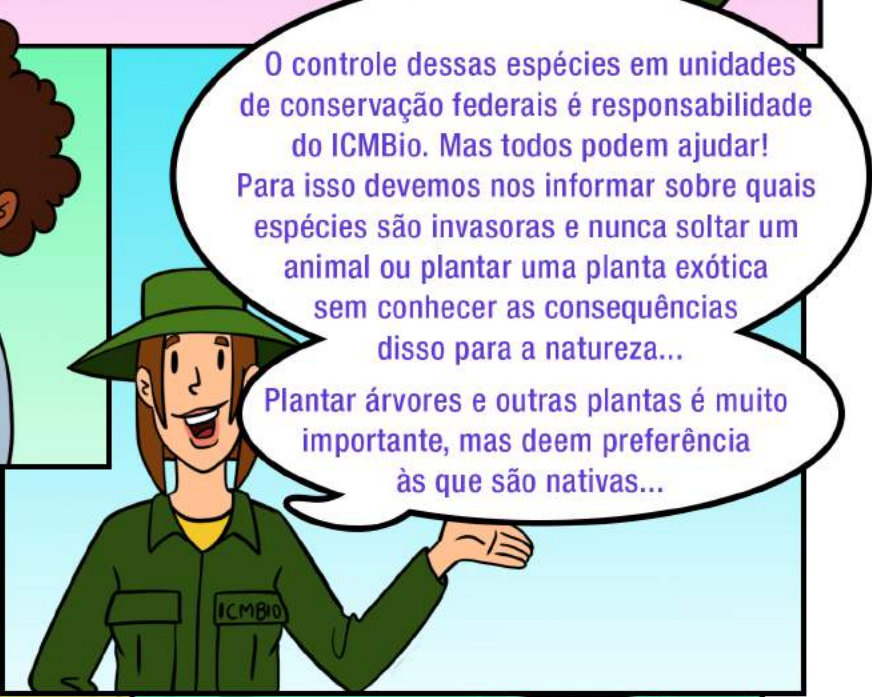
E como essas espécies vão de um lugar para o outro?



Pela ação humana. Em muitos casos são levadas para auxiliar na alimentação e no cotidiano, mas às vezes elas são transportadas sem querer, como sementes que ficam misturadas às de outras espécies ...



Se elas são um problema, o que devemos fazer com essas espécies então?




O controle dessas espécies em unidades de conservação federais é responsabilidade do ICMBio. Mas todos podem ajudar! Para isso devemos nos informar sobre quais espécies são invasoras e nunca soltar um animal ou plantar uma planta exótica sem conhecer as consequências disso para a natureza... Plantar árvores e outras plantas é muito importante, mas deem preferência às que são nativas...



Ficou mais claro agora, Valentina?



Ficou sim!



E você, já sabia o que são espécies exóticas invasoras? Na próxima página você vai encontrar mais informações sobre o assunto.

Boa leitura!

- **ESPÉCIES EXÓTICAS:** Quaisquer espécies animais ou vegetais que ocorrem fora de sua área de distribuição natural ou histórica. Ou seja, são espécies que não são nativas do local onde estão inseridas.
- **ESPÉCIES EXÓTICAS INVASORAS:** São espécies exóticas que ameaçam a diversidade biológica e os serviços ecossistêmicos.
- As Espécies Exóticas Invasoras são uma das principais ameaças à biodiversidade.
- Para mais informações acesse:

www.gov.br/icmbio

www.icmbio.gov.br/cbc



ESPÉCIES
EXÓTICAS
INVASORAS
ICMBio-MMA

CBC
ICMBio-MMA

