

Relatório de campo: Dia 18/09/2021

Na trilha do 3 picos, encontramos diversas plantas floridas, e algumas foram selecionadas para serem identificadas. Segue abaixo uma lista das plantas que encontramos. Devido à problemas com o GPS do celular, não foi possível georreferenciar as plantas

Monimiaceae- Siparuna cf. brasiliensis



© Hugo Dolsan



© Hugo Dolsan

Rubiaceae- *Randia itatiae*



Rubiaceae sp





Sabiaceae- *Meliosma itatae*: Espécime inicialmente foi identificado como anacardiaceae-*Camptosperma*, tendo sido necessário auxílio de outros pesquisadores para identificar corretamente a planta.





© Hugo Dolsan



© Hugo Dolsan

Orchidaceae- *Stigmatosema polyaden*



© Hugo Dolsan



© Hugo Dolsan



Asteraceae



© Hugo Dolsan



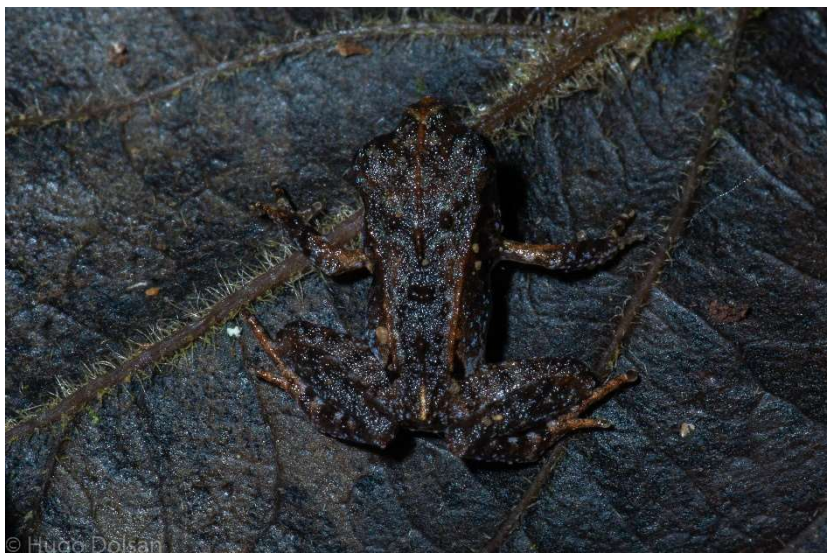
© Hugo Dolsan

Seguem abaixo os animais encontrados (identificados por especialistas)

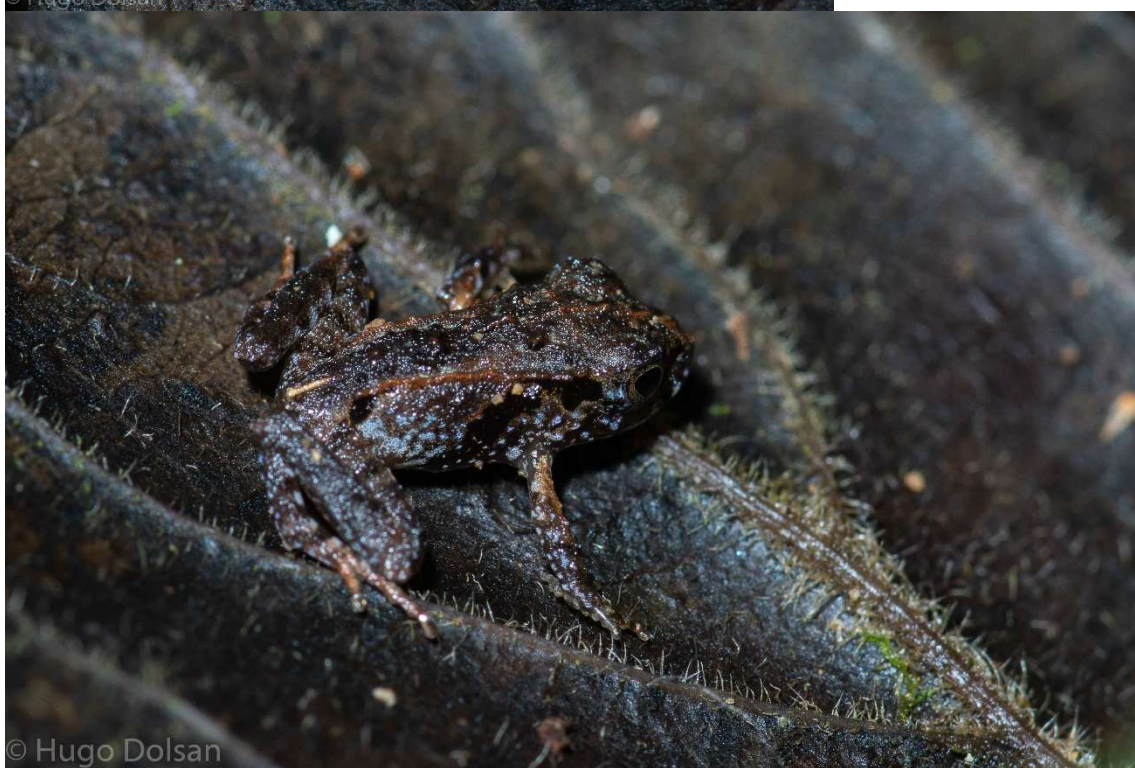
Coral verdadeira



Filhote de Ischnocnema



© Hugo Dolsan



© Hugo Dolsan

Possível *Melipolonia manduri*, *Melipona marginata*, coletando argila nas curbículas.

