

Parque Nacional do Itatiaia



**Boletim
Informativo Nr. ° 7**
Junho de 2021

Bem-vindos!

Aos visitantes, conselheiros, servidores, professores, pesquisadores, guias de turismo, condutores de visitantes, praticantes de *slackline*, montanhistas, caminhantes, escaladores, ciclistas, corredores (asfalto, trilha e montanha), praticantes de voo livre (parapente), observadores de aves e borboletas, fotógrafos de natureza, pessoas com deficiência e mobilidade reduzida e demais usuários e parceiros do Parque Nacional do Itatiaia, apresentamos o **7º Boletim Informativo Mensal (BIM)** do PNI.

Contamos com o apoio de todos os visitantes e parceiros do PNI para que nos ajudem a tornar este Parque Nacional referência no Brasil, nos informando via redes sociais, suas sugestões.

Boa leitura!

Águia-cinzenta (*Urubitinga-coronata*)



Missão do PNI

Preservar as paisagens, mananciais e ecossistemas únicos do maciço do Itatiaia, permitindo que a sociedade usufrua de seus benefícios, de maneira ordenada e sem comprometer sua integridade, através de: Pesquisas científicas; Atividades de Educação Ambiental; Recreação em contato com a natureza e Turismo ecológico.

Visão do PNI

**Ser uma
Unidade de
Conservação
referência na
excelência dos
serviços
oferecidos à
sociedade.**



Para cumprir sua missão, o PNI compreende 06 (seis) Áreas Temáticas (AT):



1 AT Administração e Finanças

Prover o suporte necessário para as atividades finalísticas do PNI a partir do bom funcionamento dos processos de Gestão de Patrimônio, Manutenção, Transporte, Fiscalização de Contratos, Gestão de Documentos e Gestão de Pessoas.



2 AT Consolidação Territorial

Realizar as ações de regularização fundiária no PNI a fim de incorporar ao patrimônio do ICMBio as áreas públicas e privadas localizadas em seu interior, bem como sinalizar e demarcar os seus limites.



3 AT Gestão Socioambiental

Promover o envolvimento da sociedade na conservação do PNI a partir da realização de ações relacionadas com a gestão participativa, gestão de conflitos, funcionamento do conselho consultivo e respectivas câmaras temáticas, processos educativos ambientais, capacitações e interpretação ambiental, bem como o Programa de Voluntariado.



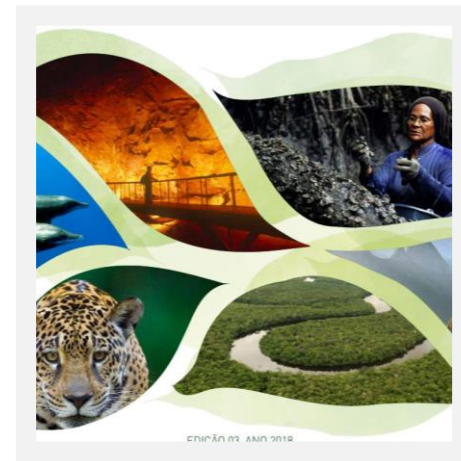
4 AT Pesquisa e Monitoramento

Elaborar e implementar estratégias que possam fomentar a aproximação entre pesquisa científica e gestão da biodiversidade bem como proporcionar meios para a geração e disseminação de conhecimento técnico-científico aplicado à conservação da Mata Atlântica.



5 AT Proteção e Manejo

Elaborar e implementar estratégias referentes à proteção do PNI, incluindo seus recursos naturais e infraestruturas, por meio de atividades relacionadas a fiscalização e vigilância, a análise de impactos ambientais, recuperação de áreas degradadas e o combate aos incêndios florestais e o manejo integrado do fogo.



6 AT Uso Público e Negócios

Promover as atividades de planejamento, ordenamento e estruturação da visitação e do ecoturismo no PNI, por meio da diversificação das oportunidades de recreação em contato com a natureza, da implantação e melhoria da infraestrutura física necessária, da elaboração e acompanhamento de contratos de delegação de serviços e do incentivo ao estabelecimento de projetos e parcerias para as ações de visitação e negócios, visando a satisfação e segurança dos visitantes e a conservação da biodiversidade.



AT Administração e Finanças

Reposição das placas na Garganta do Registro.



ANTES



DEPOIS

Menos placas, proporcionando uma sinalização mais clara.



A Garganta do Registro compreende um ponto turístico muito importante para 3 parceiros: Itamonte-MG, Resende-RJ e o PNI. No mês de junho os Prefeitos desses municípios bem como a Chefia do PNI, reuniram-se no local para tratar das melhorias futuras. Além da revitalização da antiga “fonte” pela prefeitura de Resende e da construção de um centro de apoio ao turista no lado mineiro, a iluminação do local e a melhoria do paisagismo, estão previstos.

Início da revitalização da antiga Carpintaria e Oficina



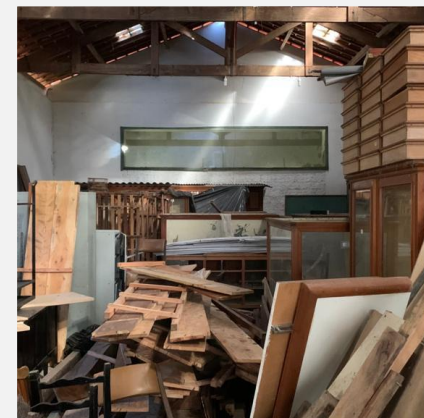
Nos anos de 1930, existia no fundo do PNI uma carpintaria e uma oficina.



Móveis eram fabricados e carros eram abastecidos e consertados



Hoje, esses locais já não são mais usados para tal. E estamos organizando e limpando aquelas instalações.



Em breve, estarão em condições de receber projetos ligados aos esportes, artes, educação, etc.

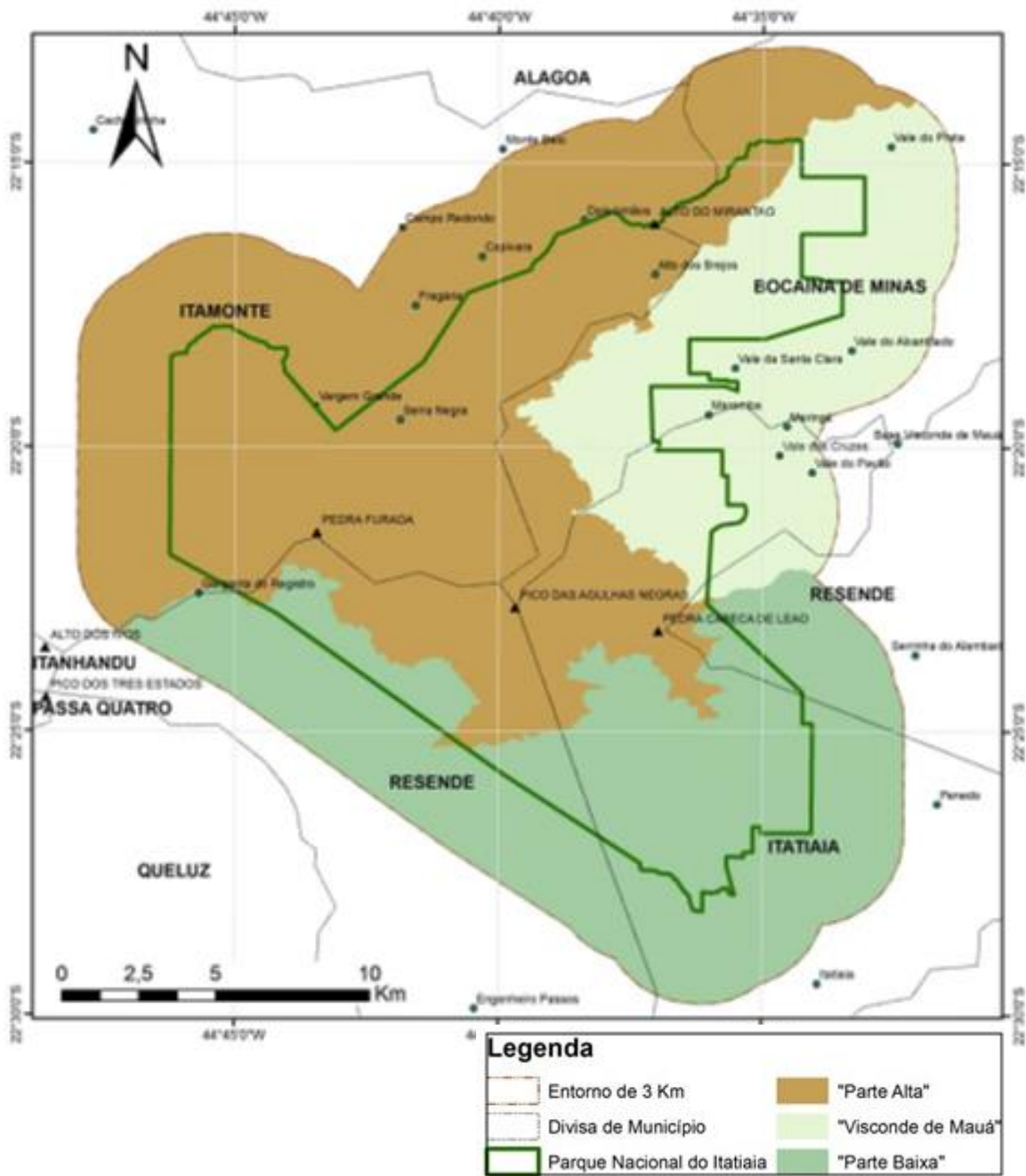


Com a ajuda da Prefeitura de Itatiaia e a equipe de Brigadistas e de Manutenção do PNI, estamos conseguindo limpar 100% o local.



AT Consolidação Territorial

Vista aérea do antigo Hotel Simon, pertencente agora ao ICMBio



O Parque Nacional do Itatiaia está dividido basicamente em 03 (três) regiões:

1) **Parte Baixa**, onde temos a Sede Administrativa, cachoeiras (Véu de Noiva, etc.), Mirantes do Último Adeus, Centro de Visitantes e trilhas para pedestres e ciclistas.

2) **Parte Alta**, com os campos de altitude e as trilhas para os atrativos (Pico das Agulhas Negras, Prateleiras, etc.), travessias (Ruy Braga, Serra Negra, Rancho Caído) e camping do Rebouças.

3) **Visconde de Mauá, na Cachoeira do Escorrega**, onde uma futura portaria será implementada mas que já é possível entrar no parque comprando ingresso on-line.

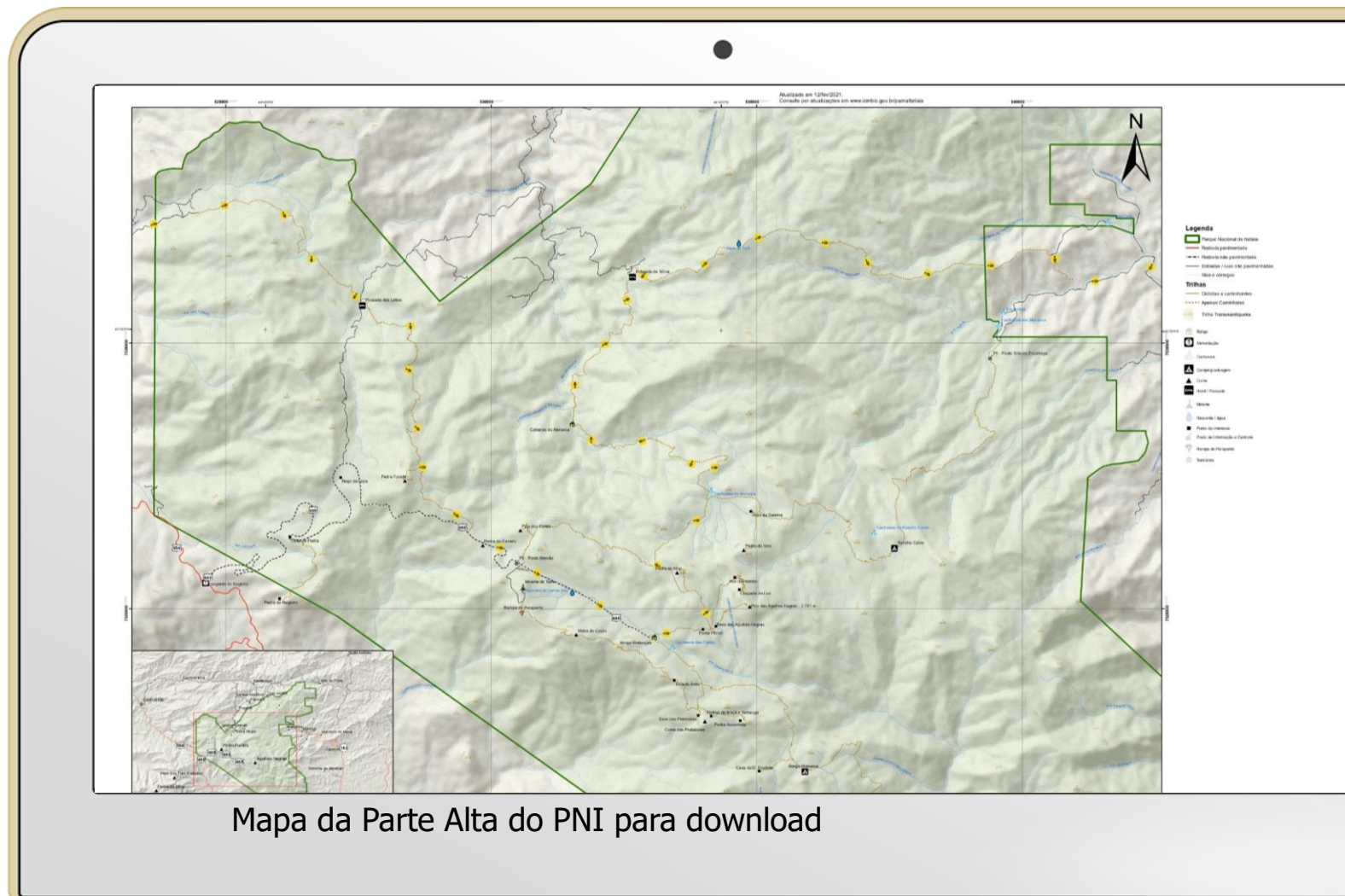
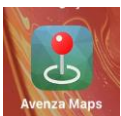
Navegação off-line no PNI

Você sabia que, dentro do PNI, apesar do sinal de celular ser inexistente na maioria dos locais, é possível navegar com um mapa no seu celular ou *tablet*?

Basta baixar os dois mapas georreferenciados no site do PNI e ter um App de navegação instalado.

Por exemplo, é possível instalar o AVENZA MAPS, para Android e Iphone (grátis) e abrir os mapas no mesmo.

<https://www.icmbio.gov.br/parnaitatiaia/mapas-do-pni.html>



Mapa da Parte Alta do PNI para download



AT Gestão Socioambiental

Validação da trilha do bosque sensorial.

A aluna Júlia Landim Nunes, do Colégio Santa Ângela, de Resende, esteve em visita técnica no Parque, no dia 10 de junho de 2021, para percorrer a trilha destinada às pessoas com mobilidade reduzida. Durante a visita, Júlia fez considerações positivas sobre o percurso, a fim de validar a proposta do PNI que é dinamizar a visita de todos interessados que buscam interagir com a natureza.



Receba nosso
carinhoso
agradecimento,
Ana Júlia!



Voluntários em ação!



No período de 11 a 14 de junho, um grupo de voluntários da Universidade do Estado do Rio de Janeiro (UERJ), cadastrados pelo ICMBio – PNI, realizou a substituição do antigo corrimão feito em bambu, por madeira plástica sustentável e com maior durabilidade. A madeira plástica foi uma **doação** da empresa **POLICOG**, que utiliza plástico de alta densidade, comprado através de cooperativas de catadores de lixo e reciclagem.

Bosque sensorial ganha placas interpretativas.



“As placas e os banners interpretativos são ferramentas de comunicação destinadas a revelar os significados dos recursos ambientais, históricos e culturais, a fim de provocar conexões pessoais entre o público e o patrimônio protegido”. (ICMBio, 2018)

Gratidão voluntários, pela valiosa dedicação ao PNI!

Alguns modelos de placas

Parque Nacional do Itatiaia

Matemática Científica e a Interpretação Ambiental

As características destas flores estão respeitando a figura geométrica que é um pentágono regular. As pontas das flores são os vértices deste pentágono. Quando ligamos as diagonais do pentágono, elas viram essa estrela, que aí está.



(Marilva Rios)

Parque Nacional do Itatiaia

Limão Bravo (*Citrus × limonia*)

Não adoça a vida,
Mas plantando sua semente
com amor,
Antes de dar o fruto, teremos
sempre,
A beleza de sua flor!



(Célia Mattos; Marilva Rios)

Parque Nacional do Itatiaia

Bromélia (*Bromeliaceae*)

Quem é que na Mata Atlântica
Tem água em seus vasos coletores
Quem alimenta seus amores
Que polinizam matas tantas?

Sem falar da carona alta
O seu nome não é Amélia
Nas copas, nos troncos não faltam
Perceba as bainhas Bromélias!



(Marli Agostinho de Silva)

Parque Nacional do Itatiaia

Pau-brasil (*Paubrasilia echinata*)

Arabutã, Ibirapiranga, Ibirapuitã
Pau-de-tinta, sapão, Brasilete
Todas elas são as mesmas aqui e lá.
Há o falso pau-brasil, é outro não este!

Madeira de lei, cobiça de corsários
Foi entalho de terços e rosários
Árvore nacional ao lado do ipê-amarelo
Sempre foi o que fez do Brasil tão belo!



(Rafael Crozza)

Parque Nacional do Itatiaia

Ao adentrar o bosque sensorial desperte seus sentidos...

Olhos para as plantas, árvores, insetos e pássaros
Mãos para tocar as diferentes espécies
Olfato para perceber os aromas
Escuta para todos os sons do ambiente

Agora, é só entrar... e boa exploração!



(Rosa Esteves)

Parque Nacional do Itatiaia

Mamica de porca (*Zanthoxylum rhoifolium*)

Quando o sol surge no parque
sua enorme sombra entra em destaque
debaixo dela, contemplo uma paz
inexplicável
apreciando seu tronco grosso e
espinhoso
e admirando seu verde majestoso!



(Priscila Monteiro)

Parque Nacional do Itatiaia

Jacarandá (*Jacaranda cuspidifolia*)

Nativa da Mata Atlântica, sua origem é em Tupi-guarani e há mais de 100 espécies espalhadas pelo mundo!
Conhecida também como Jacarandá Caroba, é ornamental com suas flores roxas, amarelas e brancas que anunciam o final da primavera e encantam sonhos dos enamorados!
Acalento de uma saudade!



(Niza Maccari)

Revitalização da Calçada da Fauna no Centro de Visitantes (CV)

- A Calçada da Fauna é parada indispensável na entrada do CV. Animais da Unidade de Conservação e da região, tiveram suas patinhas reproduzidas em placas de cimento (nos moldes da Calçada da Fama das Estrelas de *Hollywood*).
- Ao percorrer a calçada observa-se a passagem de celebridades como tamanduá-colete, veado-mateiro, irara, paca, tatu e até algumas mais reclusas, como pumas, jaguatiricas e onças-pardas.



Foto de 2019, escola visitando a Calçada da "FAUNA".

A revitalização da calçada está sendo feita com muita habilidade, pelo **brigadista Francisco Fernandes**.

Fase 1
Limpeza das placas



Fase 2
Preparação para pintura dos detalhes



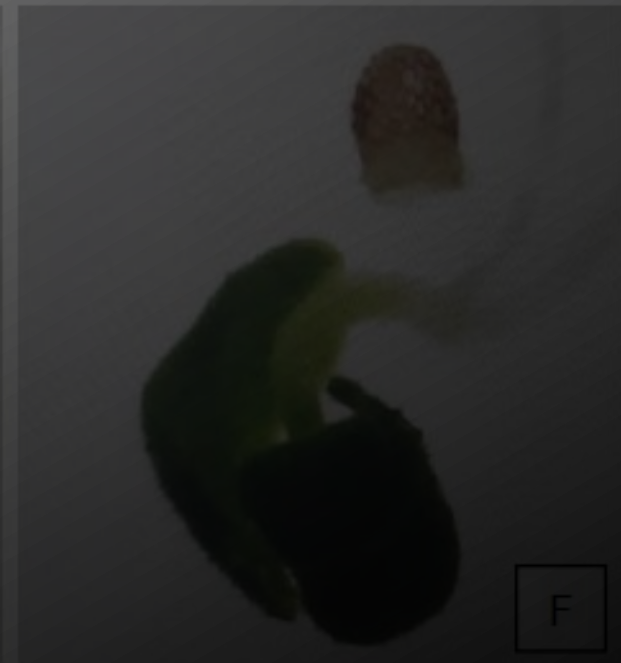
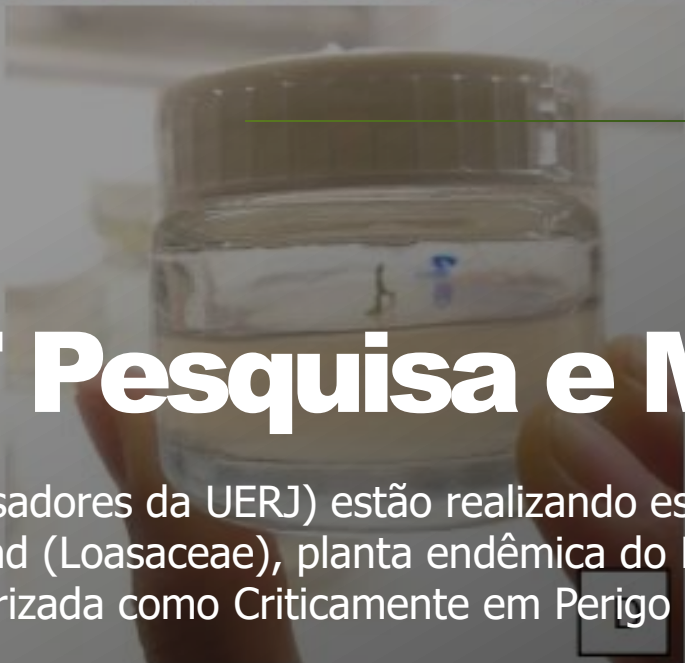
Fase 3
Resina para proteção final, pós-pintura



Biblioteca do Centro de Visitantes agora com *software* de Programa para acervos bibliotecários



Recebemos a visita, no dia 24 de junho, de mais uma voluntária com conhecimento em implantação, administração e organização de bibliotecas e sistemas de acesso e recuperação de informações. Ana Luiza, da prefeitura de Resende, juntamente com as voluntárias Lúcia Pires e Sônia Spanner, implementaram um sistema na biblioteca do Parque, para que a catalogação, que é a descrição bibliográfica de um documento, feita numa ficha bibliográfica, seja também digital.



AT Pesquisa e Monitoramento

Pesquisadores da UERJ) estão realizando estudos com a espécie *Aosa uleana* (Urb. & Gilg) Weigend (Loasaceae), planta endêmica do Parque Nacional do Itatiaia (PNI) e atualmente categorizada como Criticamente em Perigo (CR). Vide nota 475.

Pesquisas em JUNHO no PNI



15 Autorizações de Pesquisa envolvendo 55 pesquisadores.

- No período de 21 de maio a 28 de junho foram emitidas 15 autorizações de Pesquisas no PNI envolvendo as seguintes Instituições: UERJ, JBRJ, UFRJ, UFF, IOC/FIOCRUZ, UFPR, UFPE, UFMG, UFRRJ.
- Foram postadas no site 12 Notas de Pesquisas (n.º 471 a n.º 483) <https://www.icmbio.gov.br/parnaaitatia/at/4-pesq-e-moni/notas-de-pesquisa.html>



11 Pareceres e Homologações no Sisbio.

- Realizados 11 Pareceres e Homologações no **Sistema de Autorização e Informação em Biodiversidade (Sisbio)**.

Para os pesquisadores que quiserem saber mais, indicamos o curso: **“Sisbio – curso básico para pesquisadores”**, oferecido gratuitamente pela Escola Nacional de Administração Pública (Enap) no *link* - <https://www.escolavirtual.gov.br/curso/359>

TAXONOMIA E ECOLOGIA DE COCCÍDIOS: IDENTIFICAÇÃO MORFOLÓGICA E MOLECULAR DE ESPÉCIES EM AVES SILVESTRES DO PNI (UFRRJ)



1 - Quete-do-sudeste
(*Microspingus lateralis*)

2 - Mariapreta-de-bico-azulado
(*Knipolegus cyanirostris*)

3 - Sanhaçu-frade
(*Stephanophorus diadematus*)

4- Trinca-ferro (*Saltator similis*)

Para maiores informações, vide nota 483.

A group of people, including brigadistas and a trail team, are working in a field of tall grass. They are implementing firebreaks (aceiros) in the high part of the PNI. The workers are wearing high-visibility yellow and green clothing. One person in the center is wearing a green jacket with a logo on the back. They are using tools like machetes to clear the grass. The background shows a clear blue sky with some clouds.

AT Proteção e Manejo

Brigadistas e equipe de trilhas implementam aceiros na Parte Alta do PNI.

Trilha Alto dos Brejos

- No mês de junho foram realizadas diversas ações de fiscalização. As atividades envolveram o combate à ilícitos ambientais, o monitoramento de áreas embargadas e o atendimento à demandas externas.
- Entre as atividades executadas destacamos o monitoramento da trilha do Alto dos Brejos.



Foto: Agentes de Fiscalização Demetrius Costa e Carlos Alexandre no Alto dos Brejos.



AT Uso Público e Negócios

Maior fiscalização e apoio aos visitantes que seguem para o Pico das Agulhas Negras



Vôo de Parapente no PNI

No dia 25 de junho foi realizada a inauguração oficial da rampa de voo livre do PNI por um grupo de pilotos de Parapente.

Novos bolsões de estacionamento em funcionamento

- **Bolsões de estacionamento foram implementados para acesso ao camping, ao abrigo Rebouças e outros atrativos.**
- **Estas estruturas aumentaram o número de vagas de estacionamento próximas aos atrativos mais procurados.**



Área de estacionamento do Abrigo Rebouças e Camping Rebouças

Programa trilha para todos

- Manutenção de trilhas na Parte Alta do PNI está gerando mais conforto e segurança aos visitantes.
- Algumas trilhas em área estratégicas são utilizadas também como aceiros para combate à incêndios florestais.
- A trilha da Pedra Furada além de mantida está sendo monitorada continuamente.



Manutenção da trilha Pedra Furada.

Trilha Mont Serrat (Parte Baixa do PNI)

- Conclusão de drenagem e piso do trecho Oficina-Último Adeus, da Trilha Mont Serrat.
- Este trecho era cortado por uma enxurrada de um dos bueiros da BR-485 (estrada principal da Parte Baixa do PNI).
- Agora é possível caminhar pelo local.
- Bicicletas em breve!



Obra-de-arte construída para drenagem de escoamento superficial sob a trilha.

Trilha Água Branca e Travessia Ruy Braga (Parte Baixa do PNI)

- Recuperação dos trechos críticos do início da Trilha Água Branca / Travessia Ruy Braga.
- Irá permitir o acesso veículos com materiais para manutenção das trilhas e abrigos.
- Bicicletas e caminhantes já podem utilizar a trilha Água Branca, até o Abrigo de mesmo nome.



Preenchimento de sulcos erosivos para recuperação da travessia Ruy Braga.

Trilha Água Branca e Travessia Ruy Braga (Parte Baixa do PNI)

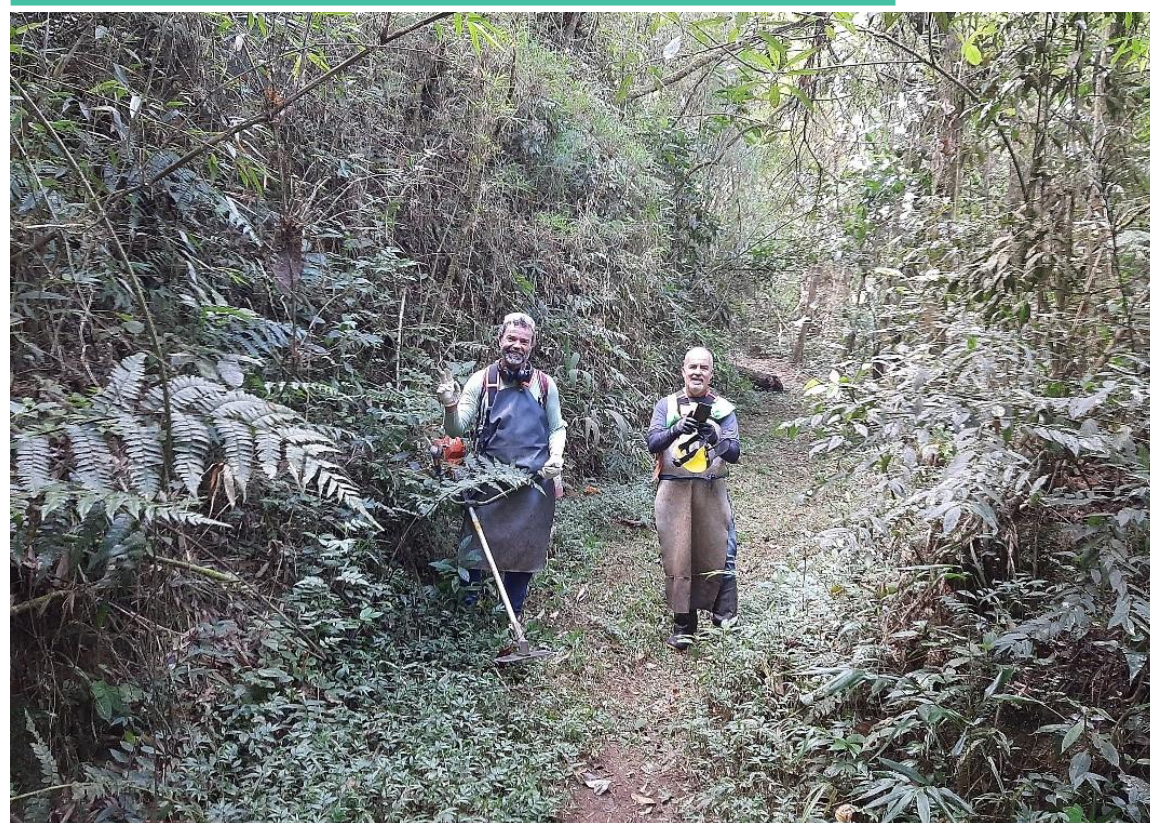
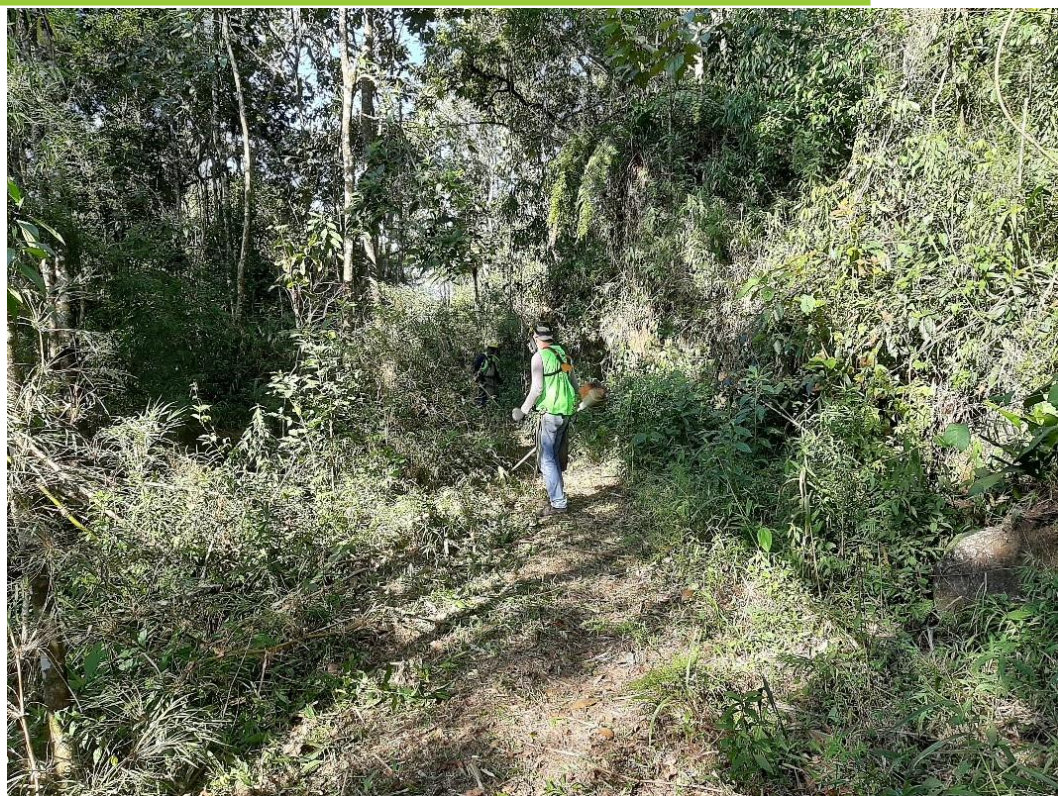
- Melhoria da sinalização de emergência em trechos críticos da Trilha Água Branca.
- Em breve, iniciaremos toda a sinalização da Travessia Ruy Braga e Trilha da Água Branca!



Sinalização de alerta em trecho da trilha com estreitamento

Mutirão de ciclistas voluntários para limpeza da Trilha Água Branca no dia 20/06. O Próximo mutirão já está agendado para o dia 18/07.

Voluntários, recebam nosso profundo agradecimento!!!



Obras no novo camping do Posto 3

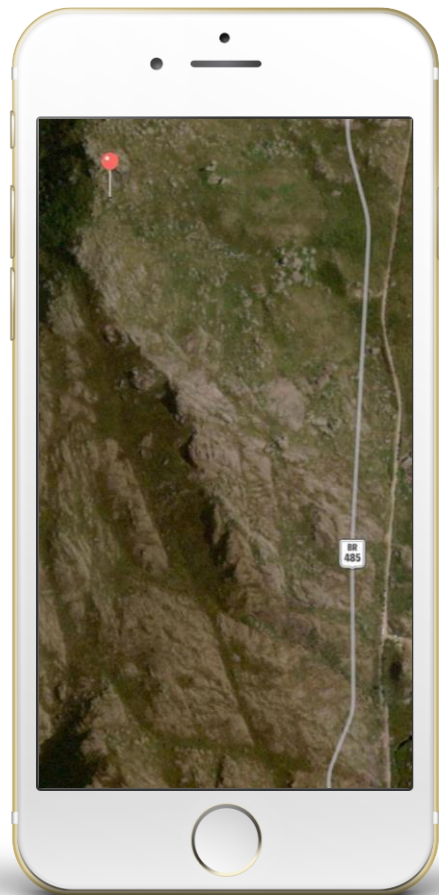
Pavimentação



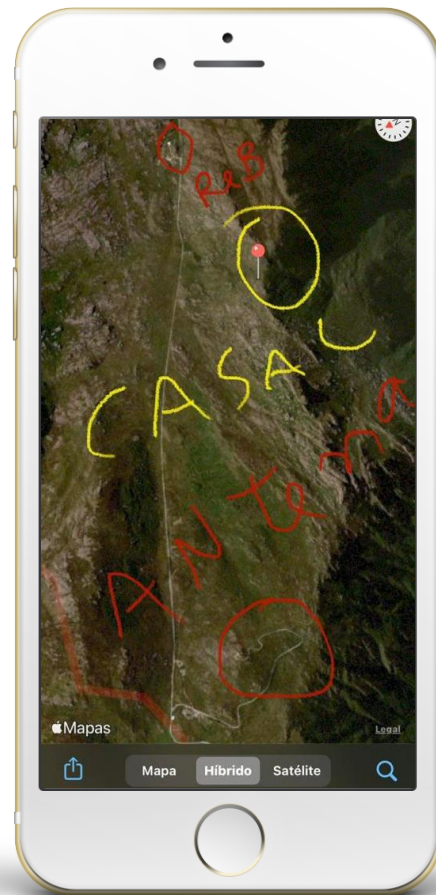
Construção de banheiros, cantina e área de refeição



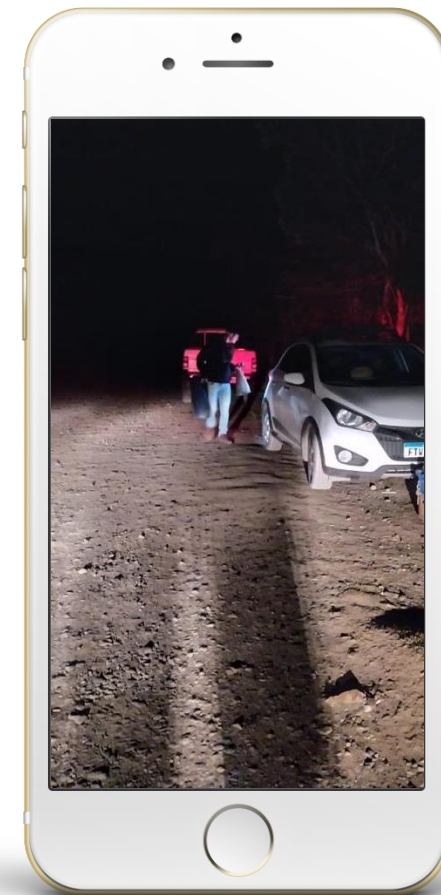
Resgate de visitante na Parte Alta do PNI



Casal se perdeu na trilha
Couto-Prateleiras



Enviaram localização via
WhatsApp



Resgate bem sucedido
executado pelas equipes
de brigadistas e da
concessionária

10 + COLABORADORES

SISS-Geo
Sistema de Informação em Saúde Silvestre

PREMIAÇÃO VIRTUAL **01 JUNHO**
16 ÀS 18 hs

Transmissão pelo Youtube
Canal Vídeo Saúde
<https://bitly.com/XMUAp>

FIOCRUZ

AGENTE COMUNITÁRIO SAÚDE

A cada ano, a FIOCRUZ se apresenta com o orgulho de reconhecer as pessoas e órgãos que contribuem com registros no @sissgeo e que permitem não só o conhecimento, mas o avanço de políticas públicas nacionais na saúde, ambiente e sustentabilidade.

O Parque Nacional do Itatiaia foi uma das instituições premiadas pela FIOCRUZ no dia 01 de junho de 2021, pelas contribuições que enriqueceram o SISS-Geo no monitoramento da Biodiversidade.

Gestão do PNI:

Coordenar a equipe e agregar parceiros/recursos, de forma a buscar continuamente a excelência no cumprimento de sua missão.

👤 Equipe do PNI- sugestões enviar para:

☎ (24) 3352-2288

✉ parnaitatiaia.rj@icmbio.gov.br

🌐 <https://www.icmbio.gov.br/parnaitatiaia/>