



PARQUE NACIONAL DO ITATIAIA

abril de 2021

# Boletim Informativo Mensal

Foto: Pedra da Tartaruga.  
Autor: Marcos Terra



# Bem-vindos!



Aos nossos visitantes, servidores, conselheiros, professores, pesquisadores, guias de turismo, condutores, praticantes de *slackline*, montanhistas, caminhantes, escaladores, ciclistas, corredores (asfalto, trilha e montanha), praticantes de voo livre (parapente), observadores de pássaros e borboletas, fotógrafos de natureza, pessoas com mobilidade reduzida e demais usuários e parceiros do Parque Nacional do Itatiaia, é com prazer que apresentamos o **5º Boletim Informativo Mensal (BIM)** relativo ao mês de abril de 2021.

Boa leitura!



Foto: Flores no PNI.  
Autor: Robert Ricceli

## Missão do PNI

Preservar as paisagens, mananciais e ecossistemas únicos do maciço do Itatiaia, permitindo que a sociedade usufrua de seus benefícios, de maneira ordenada e sem comprometer sua integridade, através de pesquisas científicas, atividades de educação ambiental, recreação em contato com a natureza e turismo ecológico.



Foto: Pico das Agulhas Negras.  
Autor: Marcos Terra



## Visão do PNI

Ser uma  
Unidade de  
Conservação  
referência na  
excelência dos  
serviços  
oferecidos à  
sociedade.

Foto: Mirante do Último Adeus.  
Autor: Gustavo Ferreira.

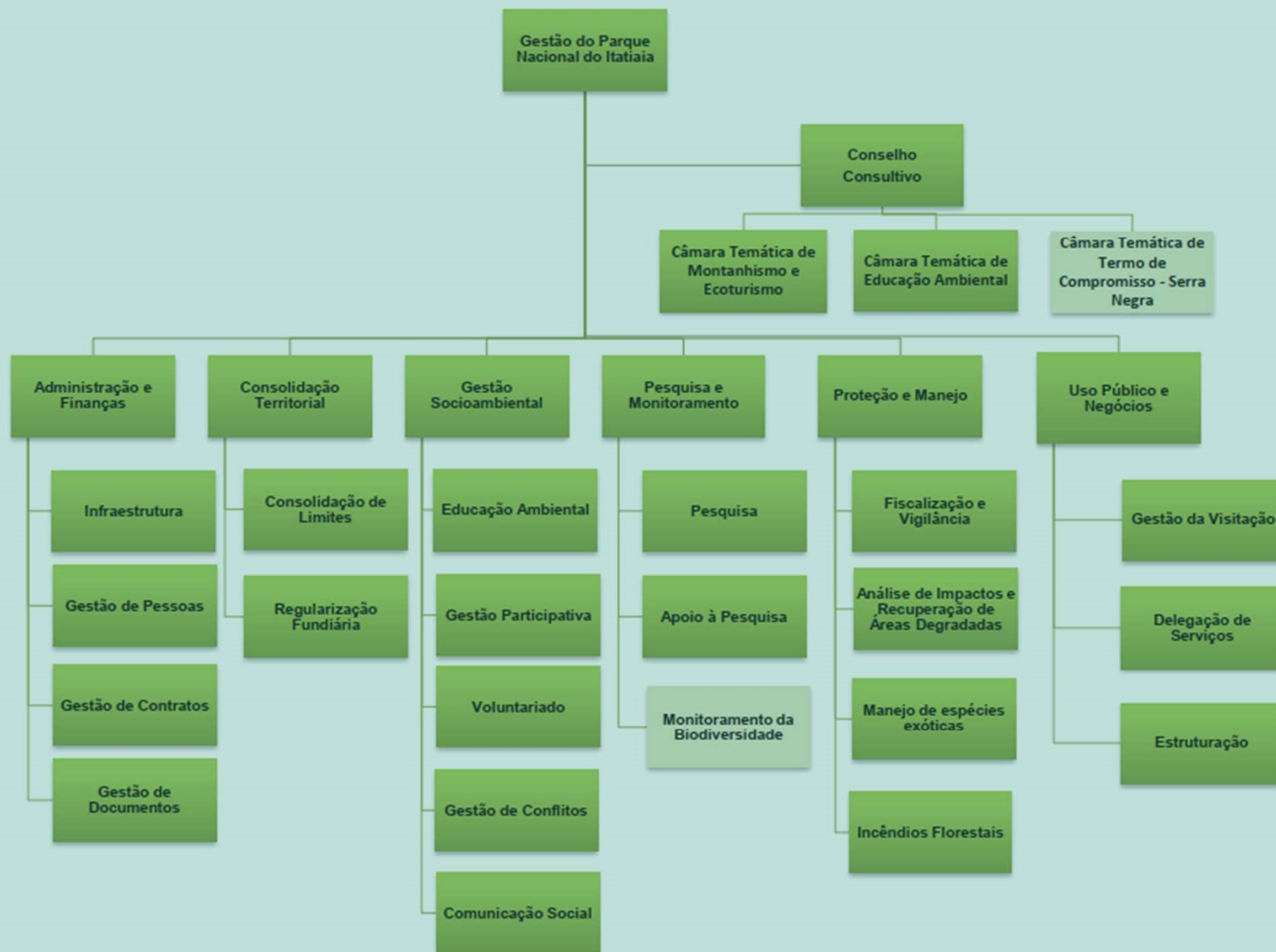


**Para cumprir a sua  
missão,  
o PNI se organizou  
conforme organograma  
a seguir:**



Foto: Cachoeira da Pitu.  
Autor: Gustavo Ferreira.







# Áreas Temáticas do PNI



## 1 AT Administração e Finanças

Prover o suporte necessário para as atividades finalísticas do PNI a partir do bom funcionamento dos processos de gestão de patrimônio, manutenção, transporte, fiscalização de contratos, gestão de documentos e gestão de pessoas.



## 2 AT Consolidação Territorial

Realizar as ações de regularização fundiária no PNI a fim de incorporar ao patrimônio do ICMBio as áreas públicas e privadas localizadas em seu interior, bem como sinalizar e demarcar os seus limites.



## 3 AT Gestão Socioambiental

Promover o envolvimento da sociedade na conservação do PNI a partir da realização de ações relacionadas com a gestão participativa, gestão de conflitos, funcionamento do conselho consultivo e respectivas câmaras temáticas, processos educativos ambientais, capacitações e interpretação ambiental, bem como o Programa de Voluntariado.





#### 4 AT Pesquisa e Monitoramento

Elaborar e implementar estratégias que possam fomentar a aproximação entre pesquisa científica e gestão da biodiversidade bem como proporcionar meios para a geração e disseminação de conhecimento técnico-científico aplicado à conservação da Mata Atlântica.



#### 5 AT Proteção e Manejo

Elaborar e implementar estratégias referentes à proteção do PNI, incluindo seus recursos naturais e infraestruturas, por meio de atividades relacionadas a fiscalização e vigilância, a análise de impactos ambientais, recuperação de áreas degradadas, combate aos incêndios florestais e o manejo integrado do fogo.



#### 6 AT Uso Público e Negócios

Planejar, ordenar e estruturar a visitação e o ecoturismo no PNI, por meio da diversificação das oportunidades de recreação em contato com a natureza, da implantação e melhoria da infraestrutura física necessária, da elaboração e acompanhamento de contratos de delegação de serviços e do incentivo ao estabelecimento de projetos e parcerias para as ações de visitação e negócios, visando a satisfação e segurança dos visitantes e a conservação da biodiversidade.



# AT Administração e Finanças

AT Administração e Finanças



No dia 20 de abril de 2021 foi realizado um mutirão em conjunto com a Prefeitura Municipal de Itatiaia (PMI), em apoio à limpeza do pátio da manutenção deste Parque. Contamos com um trator e dois caminhões, além de funcionários da PMI e reforço dos nossos brigadistas.

*Fica aqui o nosso agradecimento  
à Secretaria de Obras da  
Prefeitura Municipal de Itatiaia!!!*



**AT Administração e Finanças**

As obras para a entrega do produto “área de camping” prosseguem na Parte Alta, próximo da portaria de entrada PIC 3, realizada pela empresa PORTUBRÁS sob coordenação de FURNAS S.A.:

- calçamento/pavimentação;
- estacionamento;
- local para barracas e quiosques;
- construção do pavilhão principal com banheiros, cantina e salão para refeições.

*Obs.:*

- Toda a fiação elétrica visível hoje, será subterrânea.*
- Previsão de entrega das obras em meados de 2022.*
- Teremos ainda reforma dos abrigos de montanha, etc.*

**AT Administração e Finanças**





# AT Consolidação Territorial

Os principais trabalhos da Área Temática Consolidação Territorial no mês de abril consistiram em instruções processuais ligadas às demandas da regularização fundiária.





# AT Gestão Socioambiental

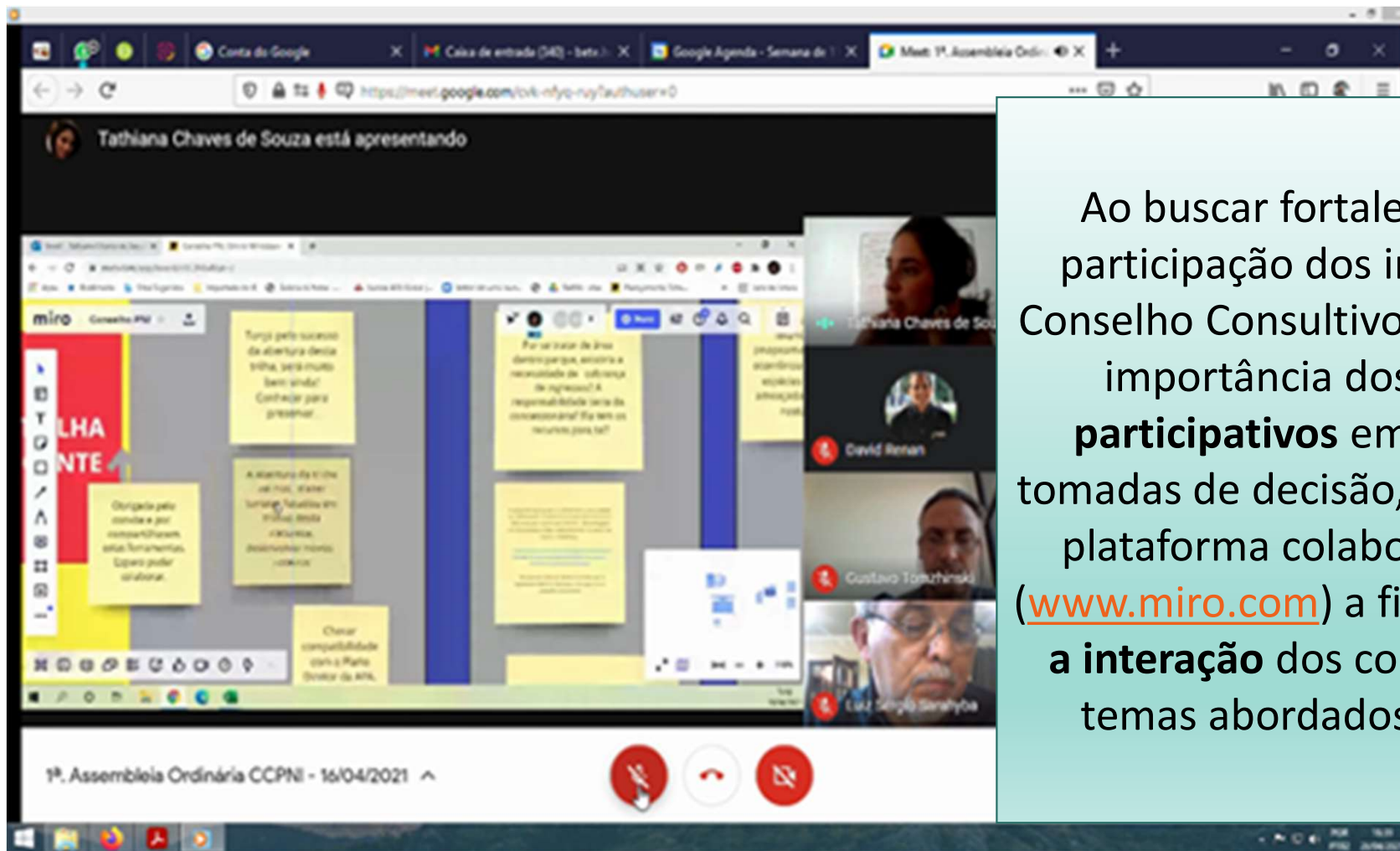
---

Trilha para pessoas com mobilidade reduzida, no Bosque Sensorial, próximo ao Centro de Visitantes, na Parte Baixa do Parque Nacional do Itatiaia.

**AT Gestão Socioambiental**



# Conselho Consultivo – 1ª Assembleia Ordinária 2021



Ao buscar fortalecer a efetiva participação dos integrantes do Conselho Consultivo e reconhecer a importância dos **processos participativos** em subsidiar as tomadas de decisão, introduzimos a plataforma colaborativa “Miro” ([www.miro.com](http://www.miro.com)) a fim de **aprimorar a interação** dos conselheiros aos temas abordados na reunião.



# A Matemática Científica e a Interpretação Ambiental

Na Parte Baixa do PNI, junto ao Centro de Visitantes (CV), temos o Bosque Sensorial, uma das estratégias da Gestão Socioambiental no quesito **Interpretação Ambiental**.

O **Bosque Sensorial** dispõe de pontos interpretativos que lançam mão de ferramentas de comunicação destinadas a revelar os significados dos recursos ambientais, históricos e culturais, provocando **conexões pessoais entre o público e patrimônio protegido**.

Este trabalho tem sido abrilhantado com a temática **Geometria Científica**, através da colaboração da Prof<sup>a</sup>. Doutora Marília Rios, nova integrante da Câmara Temática de Educação Ambiental (CTEA).

*Bem-vinda Prof<sup>a</sup>. e receba nosso agradecimento pela sua bela contribuição!!!*



# Programa de Visita Orientada

A visitação de instituições de ensino público e privado, com objetivos educacionais, se encontra aberta no PNI. Buscando garantir os cuidados sanitários, comunicamos que o grupo de alunos e professores será reduzido, conforme orientações previstas no site do Parque <https://www.icmbio.gov.br/parnaitatiaia/reservas-instituicao.html>

A nova proposta de atendimento das escolas é a promoção de atividades ao ar livre, oportunizando aos alunos e professores a contemplação de novas trilhas e novos saberes naturais, culturais e históricos da unidade de conservação.



NÃO  
ALIMENTE  
OS ANIMAIS



# AT Pesquisa e Monitoramento

---

Foto publicada no livro digital da flora da trilha Ruy Braga pela Equipe da Biologia da UFRJ.

*Salvia itatiaiaensis*, endêmica do PNI.

Foto: *Salvia itatiaiaensis*  
Autor: Hugo Dolsan.



# Pesquisas mensais dentro no PNI



## **2 Notas, 1 livro e 1 Boletim publicados no *site* do PNI**

- No mês de abril foram emitidas seis Autorizações de Pesquisas envolvendo 19 pesquisadores das seguintes instituições: UFF, IOC/FIOCRUZ, UFPR, UERJ, JBRJ, UNICAMP e UFRRJ.
- Foram postadas no site 2 Notas de Pesquisas (n.º 456 e n.º 457), um livro digital de fotos da flora da trilha Ruy Braga (PNI) – nota 458 <https://www.icmbio.gov.br/parnaitatiaia/gestao-pni/at/4-pesq-e-moni/notas-de-pesquisa.html> , além do Boletim n.º 32 – Mamíferos exóticos do PNI: preditores de distribuição. [https://www.icmbio.gov.br/parnaitatiaia/images/stories/boletins\\_de\\_pesquisa/bpni\\_v32.pdf](https://www.icmbio.gov.br/parnaitatiaia/images/stories/boletins_de_pesquisa/bpni_v32.pdf)



## **14 Pareceres e homologações no SISBio**

- Adicionalmente foram realizados 14 Pareceres e Homologações no Sistema de Autorização e Informação em Biodiversidade.

No dia 17 de abril de 2021, um sábado ensolarado, uma equipe de voluntários meteorologistas amadores instalaram na Parte Alta uma nova estação meteorológica, desta vez, situada na **nascente do rio Campo Belo**, entre o Posto de Informação e Controle nº 3 e o Abrigo Rebouças. No *site* do Parque (ICMBio), temos o *link* para duas estações: a do INMET próxima do PIC 3 e a nova, situada na nascente do Campo Belo.



## Nova estação meteorológica



# AT Proteção e Manejo

Brigadistas na Parte Alta do Parque Nacional do Itatiaia.

AT Proteção e Manejo

# Fiscalização ambiental



No mês de abril foram realizadas 07 **ações de fiscalização**. As atividades envolveram o combate a ilícitos ambientais, o monitoramento de áreas embargadas e o atendimento à demandas externas.



Estão abertas as inscrições para o edital de contratação de Brigadistas do PNI:

[https://www.icmbio.gov.br/parnaitatiaia/index.php?option=com\\_content&view=article&id=276](https://www.icmbio.gov.br/parnaitatiaia/index.php?option=com_content&view=article&id=276)



**AT Proteção e Manejo**





# AT Uso Público e Negócios

Mapeamento com drone no PNI; ortofoto da Cachoeira Igumirim na Parte Baixa do Parque.

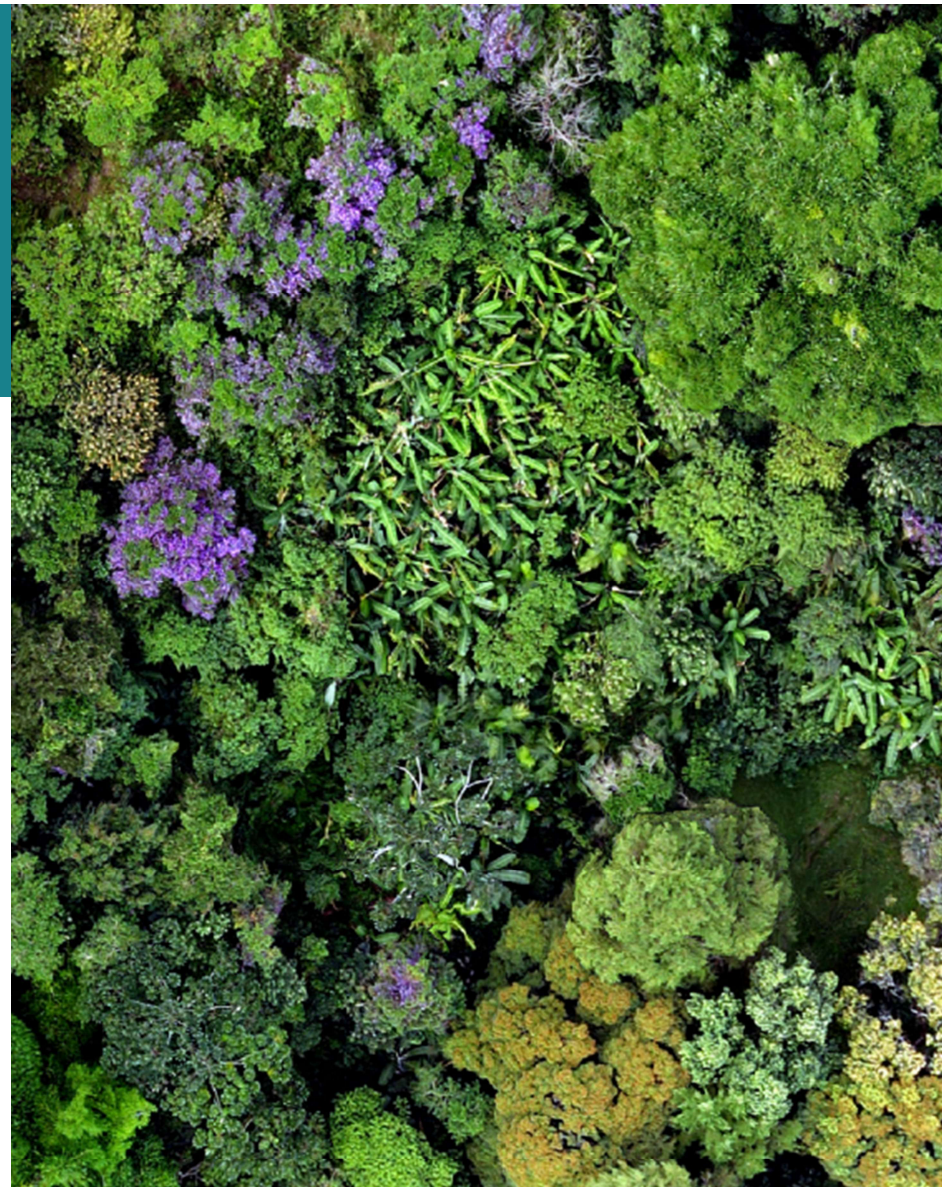
Foto: Cachoeira Igumirim, Parte Baixa.  
Acervo do ICMBio.



# Mapeamento com drone

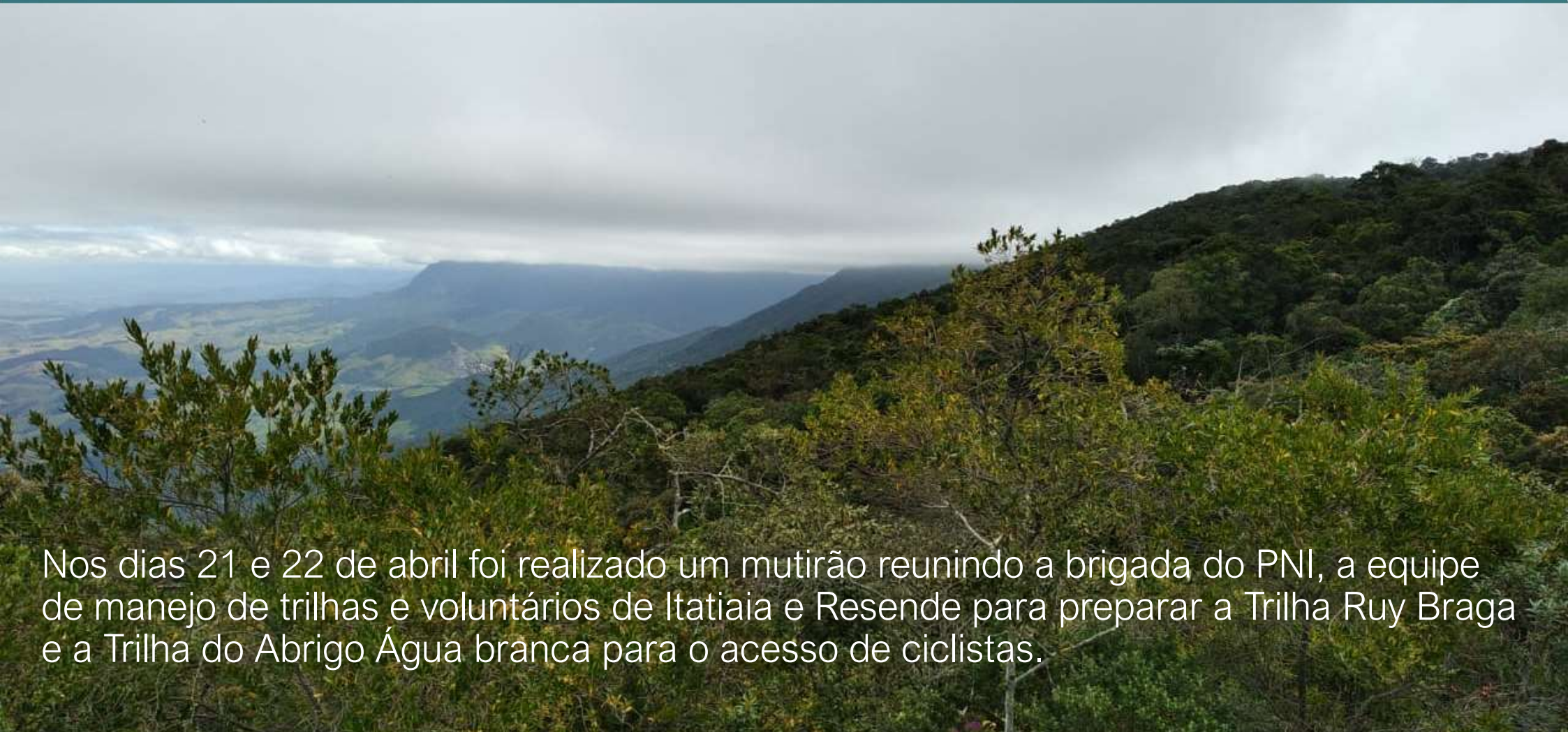
No âmbito do Acordo de Cooperação Técnica com FURNAS S.A., o Parque recebeu um drone para seu monitoramento. Esse equipamento abre um leque de oportunidades para a evolução dos trabalhos em todas as Áreas Temáticas do PNI:

- mapeamento e modelo digital de elevação, em alta resolução;
- planejamento de trilhas e novos atrativos;
- monitoramento da biodiversidade;
- monitoramento de incêndios e áreas queimadas;
- monitoramento da recuperação de áreas degradadas;
- suporte à fiscalização, etc.





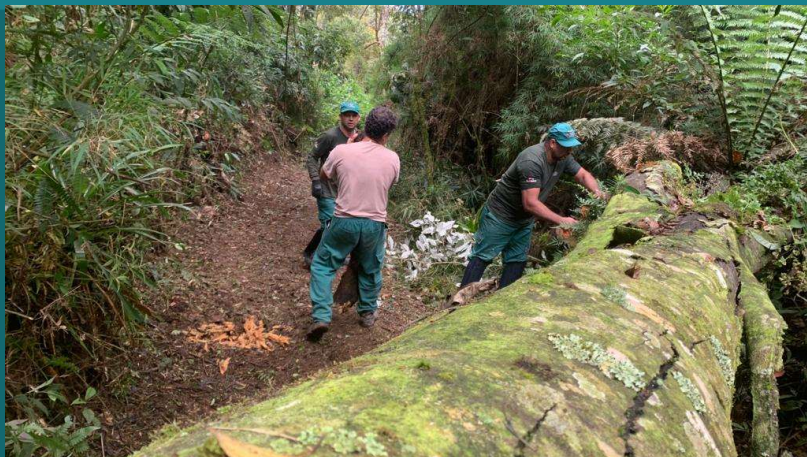
# Mutirão para manutenção de Trilhas



Nos dias 21 e 22 de abril foi realizado um mutirão reunindo a brigada do PNI, a equipe de manejo de trilhas e voluntários de Itatiaia e Resende para preparar a Trilha Ruy Braga e a Trilha do Abrigo Água branca para o acesso de ciclistas.



Durante a atividade, foi realizado manejo de bambu, retirada de tocos, roçada e limpeza da trilha. Na semana seguinte ciclistas locais testaram e aprovaram o trabalho, inclusive marcando com a CTME novo mutirão de voluntários para o mês de maio. Em breve, sinalização nova!



**AT Uso Público e Negócios**





Brigadistas  
(uniforme  
amarelo) e equipe  
técnica de manejo  
de trilhas  
(uniforme verde)  
realizando a  
manutenção da  
Trilha Água  
Branca!





Parabéns aos envolvidos!

Esse resultado reflete exatamente o objetivo do ICMBio com o Programa de Voluntariado:

“que a sociedade enxergue as Unidades de Conservação como um patrimônio seu, se apropriando e cuidando cada vez mais delas”.



AT Uso Público e Negócios

# Gruta das Andorinhas

Na oportunidade, o Coordenador da CTME e Conductor de Visitantes Eduardo Cotrim, guiou uma visita técnica de reconhecimento para estudar o melhor acesso para a “Gruta das Andorinhas”, atrativo localizado na trilha Ruy Braga, cuja abertura ao público está em estudo.





# Circuito Mont Serrat

O Circuito Mont Serrat (trilha na Parte Baixa) compreenderá uma caminhada/pedalada em terreno predominantemente plano, com 8 km de extensão.

Na foto, trecho do Circuito que passa na antiga estrada que ligava a oficina do PNI ao Mirante do Último Adeus.

Ela foi parcialmente obstruída durante a construção da BR-485 mas está sendo recuperada para, em breve, ser reaberta ao público de caminhantes e ciclistas, visitantes do PNI.



# Bolsões de estacionamento

As equipes “trilhas + brigadistas” da Parte Alta abriram 8 bolsões de estacionamento ao longo da estrada que liga o PIC 3 ao Abrigo Rebouças. Esses bolsões comportam 40 carros de passeio e tiveram seu funcionamento iniciado no dia 24 de abril de 2021.

O objetivo é substituir as vagas do estacionamento principal (atrás do PIC 3), interditado por conta das obras de construção do novo camping.

Para a operacionalização dos bolsões será implantado um novo sistema de sinalização e controle dos mesmos.





# Você sabia...

...que a Pedra da Fundação, inaugurada em 24/junho/1937 e localizada em frente ao PIC 2, na entrada da Sede administrativa do PNI (Parte Baixa), tem gravada na sua superfície um resumo do Decreto de 1937, assinado pelo então Presidente da República, Getúlio Vargas, criando o primeiro Parque Nacional do Brasil ?



## Presidente Getúlio Vargas na criação do PNI em 1937

Getúlio Vargas veio a Resende-RJ no dia 24 de junho, quando inaugurou a Sede do Parque Nacional. Ele almoçou com o Prefeito da cidade (Sr. Ferraiollo) e à tarde plantou um flamboyant no chalé do Sr. Roberto Cotrim, então Secretário de Viação e Obras Públicas do Estado do Rio, em Campo Belo (hoje Itatiaia) onde permaneceu para uma festa de São João à noite. Retornou de trem ao Rio de Janeiro após os festejos (informação do Professor Marcos Cotrim).







Cadetes da AMAN (Academia Militar das Agulhas Negras/Resende-RJ) em visita ao PNI com um Conductor de Visitantes credenciado explicando a história da Pedra da Fundação para o grupo.



PIC 3 (também conhecido como Posto do Marcão), acessado pela BR-485 a partir da Garganta do Registro, na Parte Alta do PNI.

## Você sabia...

...que o PNI abrange terras de 2 estados: Rio de Janeiro (municípios de Resende e Itatiaia) e Minas Gerais (municípios de Itamonte e Bocaina de Minas)?

E que o Parque possui 3 entradas oficiais:

-PIC 1 (Posto de Informação e Controle) na Parte Baixa em Itatiaia-RJ onde temos a Sede Adm, Centro de Visitantes, restaurante, cachoeiras, trilhas, etc;

-PIC 3 (Posto de Informação e Controle) na Parte Alta, entrada por Itamonte-MG e Resende-RJ, onde ficam o pico das Agulhas Negras, Prateleiras e trilhas;

-Cachoeira do Escorrega, em Visconde de Mauá (Itatiaia-RJ), portaria a ser implementada e por onde você pode acessar o PNI para fazer a Travessia do Rancho Caído em direção à Parte Alta.



Encerramos mais um resumo das principais tarefas realizadas pelas ATs (Áreas Temáticas) deste Parque Nacional.

Ficam aqui agradecimentos especiais aos...

- Brigadistas e Equipe de Manutenção de Trilhas que, incansavelmente, não medem esforços para deixar o Parque seguro e em condições de ser visitado.
- Funcionários da Concessão BR Parques que, apesar da crise pela qual o setor econômico está passando, diuturnamente permanecem em seus postos, prestando o apoio nas portarias e atrativos.



# Gestão do PNI

Coordenar a equipe e agregar parceiros e recursos ao PNI, de forma a buscar continuamente a excelência no cumprimento de sua missão.

👤 Luiz Aragão - Chefe do PNI

📞 (24) 3352-2288

✉️ [parnaitatiaia.rj@icmbio.gov.br](mailto:parnaitatiaia.rj@icmbio.gov.br)

🌐 <https://www.icmbio.gov.br/parnaitatiaia/>



Foto: abrigo Massena  
Autor: Marcos Terra