

PARQUE NACIONAL DO ITATIAIA

Mapa Temático de Uso Público da Parte Alta e Visconde de Mauá

Atualizado em 20 de junho de 2023.
 Baixe o mapa digital para celular atualizado em www.icmbio.gov.br/parnaitatiaia

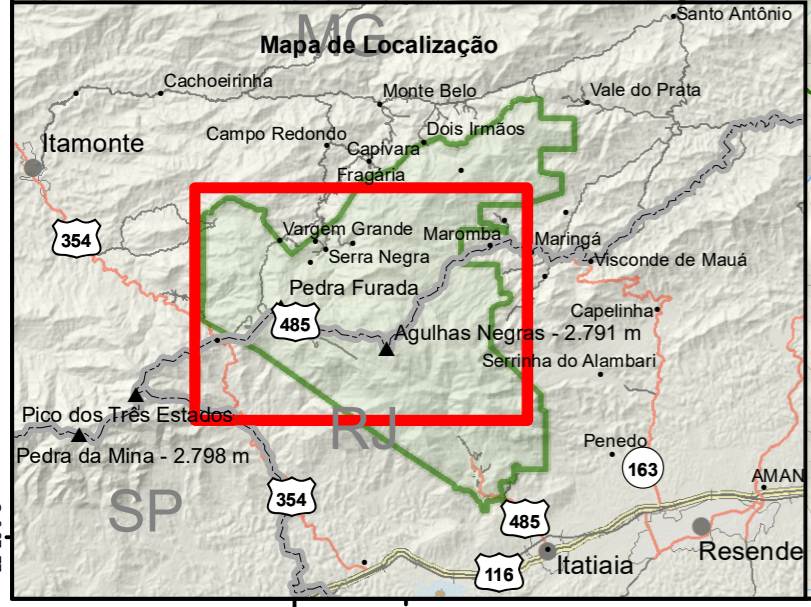
- Atrativos (saindo do P3) / Attractions (from P3)**
- Mirante do Morro da Antena: 1,5 km
Antenna hill lookout: 0.9 mi
 - Rampa de Parapente: 1,3 km
Paragliding ramp: 0.8 mi
 - Morro do Couto: 3 km
Couto hill: 1.9 mi
 - Pico dos Cones: 1,2 km
Cones peak: 0.8 mi
 - Cachoeira dos Cinco Lagos: 2 km
Cinco Lagos waterfall: 1.2 mi
 - Nascente do Rio Campo Belo: 1,2 km
Spring of the Campo Belo river: 0.8 mi
 - Represa do Abrigo Rebouças: 3 km
Dam of the Rebouças shelter: 1.9 mi
 - Ponte Pênsil: 4 km
Suspension bridge: 2.5 mi
 - Base das Agulhas: 4,3 km
Agulhas Negras base: 2.7 mi
 - Pico das Agulhas Negras: 5,5 km
Agulhas Negras peak: 3.4 mi
 - Asa de Hermes: 5,8 km / 3,6 mi
 - Chapada da Lua: 6,5 km / 4 mi
 - Pedra do Altar: 6 km
Altar Rock: 3.7 mi
 - Cachoeira do Aiuruoca: 8 km
Aiuruoca waterfall: 5 mi
 - Ovos da Galinha: 9 km / 5,6 mi
 - Pedra do Sino: 10 km
Sino Rock: 6.2 mi
 - Cachoeira das Flores: 3,5 km
Flores waterfall: 2.2 mi
 - Pedras da Maça e Tartaruga: 5,5 km
Maça e Tartaruga Rocks: 3.4 mi
 - Pedra Assentada: 6 km
Assentada Rock: 3.7 mi
 - Base das Prateleiras: 5 km
Prateleiras base: 3.1 mi
 - Cume das Prateleiras / Summit of Prateleiras
- Trilhas (saindo do P3) / Trails (from P3)**
- Circuito Couto-Prateleiras - P3: 12 km
Couto-Prateleiras circuit: 7.5 mi
 - Circuito Cinco Lagos - Rebouças - P3: 10 km
Cinco Lagos circuit: 6.2 mi
 - Travessia Ruy Braga (P3-P4): 21 km
Ruy Braga crossing trail: 13 mi
 - Travessia da Serra Negra (P3-Cah. Santa Clara): 31 km
Serra Negra crossing trail: 19.2 mi
 - Travessia do Rancho Caldo (P3-P5): 20 km
Rancho Caldo crossing trail: 12.4 mi

Legenda / Legend

- Abrigo / Shelter
- Alimentação / Food facility
- Ponto de interesse / Point of interest
- Cachoeira / Waterfall
- Camping
- Cume / Peak
- Estacionamento / Park
- Hotel / Pousada / Hostel
- Mirante / Lookout
- Nascente / água / water font
- Posto de Informação e Controle / Checkpoint
- Rampa de Parapente / Paragliding ramp

Trilhas / trails

- Bicicleta e caminhada / Bike and hike
- Caminhada / hike
- Trilha Transmancheira
- Rodovia pavimentada / Paved main road
- Rodovia não pavimentada / Unpaved main road
- Estradas não pavimentadas / Unpaved road
- Rios e córregos / Rivers and streams
- Parque Nacional do Itatiaia / Itatiaia National Park



PROJEÇÃO UNIVERSAL TRANSVERSA DE MERCATOR - UTM
 SIRGAS 2000

