



Ao

Parque Nacional do Itatiaia

At.t. Sr. Leo Nascimento

Projeto: O gênero *Croton* L. (Euphorbiaceae) no Parque Nacional do Itatiaia, Brasil.

Mestranda: Gilce França Silva

Orientadora: Prof.^a Dra. Maria Beatriz Rossi Caruzo

RELATÓRIO DE ATIVIDADES

O Parque Nacional do Itatiaia (PNI) está localizado na Serra da Mantiqueira, no domínio da Floresta Atlântica. O parque apresenta um relevo característico de elevações entre 540 a 2787 metros e diferentes fitofisionomias. *Croton*, o segundo maior gênero de Euphorbiaceae e um dos mais diversos entre as Angiospermas na Floresta Atlântica, pode ser facilmente reconhecido por um conjunto de caracteres que incluem o indumento de tricomas estrelados ou lepidotos, látex colorido, folhas frequentemente com glândulas no ápice do pecíolo junto à lâmina foliar e inflorescências terminais, geralmente com as flores estaminadas dispostas no ápice e as pistiladas na base. Este projeto tem como principais objetivos: realizar o tratamento taxonômico das espécies de *Croton* no PNI, criar uma chave de identificação, identificar padrões e fatores relacionados à distribuição dessas espécies na região. O estudo taxonômico será realizado a partir da análise de materiais depositados nos principais herbários brasileiros, além da observação das espécies em campo. Dados de ocorrência das espécies, obtidos durante o tratamento taxonômico, serão utilizados para confeccionar mapas de distribuição geográfica para a determinação dos padrões de distribuição e também para criar hipóteses sobre quais fatores ambientais estão possivelmente relacionados à distribuição das espécies. O estudo de *Croton* no PNI irá contribuir para o conhecimento do gênero no Brasil, principalmente no domínio da Floresta Atlântica.

Abaixo segue o relatório fotográfico das atividades de campo realizadas entre os dias 19 a 23 de novembro de 2018.



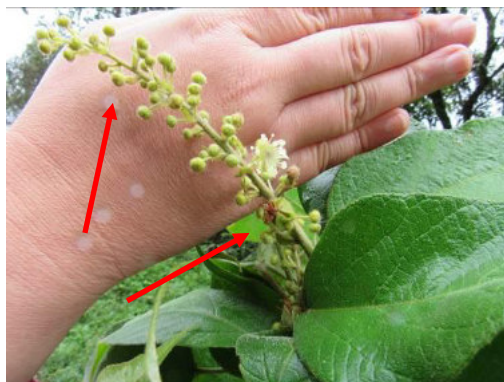
Parte alta (fisionomia campestre).



Parte baixa (fisionomia florestal).



Coleta de material (indivíduo arbóreo).



Registro dos caracteres diagnósticos (flores estaminadas dispostas no ápice e as pistiladas na base da inflorescência).



Registro dos caracteres diagnósticos (glândulas no ápice do pecíolo junto à lâmina foliar).



Registro fotográfico dos indivíduos arbustivos.



Registro dos caracteres diagnósticos (flores estaminadas e flores pistiladas).



Herborização do material coletado.



Material coletado prensado pronto para estufa.