

Projeto: Conservação de orquídeas

Responsável: Prof. Dr. Eduardo de Matos Nogueira

Instituição: UNIRIO

Estive no Parque Nacional de Itatiaia entre os dias 16 e 20 de julho, sendo na parte baixa entre os dias 16 e 18 de julho e na parte alta entre os dias 18 e 20 de julho.

Foram coletadas as seguintes amostras conforme tabela abaixo:

código	identificação	florida	Local	estilo
PNI48	Código de coleta: E1	Não	Parte baixa. Lago azul trilha do rio. Orquídea epífita mas tem em pedra. Em arvores ao lado do rio (3m) na altura da cabeça (2m). com fruto maduro mas sem flor. 17/07/18	Epífita
PNI49	Código de coleta: R1	Sim	Parte baixa. Lago azul trilha do rio. Parece <i>Epidendrum</i> . Estava solta em uma touceira de outra orquídea (R2) e bambu. Parece quebrada com raízes vigorosas. Florida. 17/07/18	Rupestre
PNI50	Código de coleta: R2	não	Parte baixa. Lago azul trilha do rio. Touceira grande em pedra. Grande população. Lado da pedra virado para o sol e rio. Pedra alta a uns 3 m do rio. 17/07/18	Rupestre
PNI51	Código de coleta: E2	Sim	Parte baixa. Lago azul trilha do rio. Epífita largamente distribuída em arvore e pedras ao longo do rio. Geralmente 1,5 m de altura com flor fechada rosa. 17/07/18	epífita
PNI52	Código de coleta: R3	sim	Parte baixa. Lago azul trilha do rio. Orquídea rupestre igual a E2 (epífita). Com flor rosa fechada. Na mesma pedra de R4, ao lado do rio (2m) ao alcance da mão (1,5m). 17/07/18	rupestre
PNI53	Código de coleta: R4	Não	Parte baixa. Lago azul trilha do rio. Orquídea rupestre igual a E1 (epífita) sem fruto, 17/07/18	Rupestre
PNI54	Código de coleta: R5	não	Parte baixa. Cachoeira do maromba. Orquídea rupestre. População grande. Na face da pedra virada para o sol e rio (2m). igual a E3 forma epífita dela. 17/07/18	Rupestre
PNI55	Código de coleta: E4	não	Parte baixa. Cachoeira do maromba. Individuo em arvore população abundante com fruto. 17/07/18	Epífita

código	identificação	florida	Local	estilo
PNI56	Código de coleta: R6	não	Parte baixa. Cachoeira do maromba. Rupestre. Indivíduo isolado com capsula. (ao lado do centro de visitantes do maromba). 17/07/18	rupestre
PNI57	Código de coleta: R7	sim	Parte baixa. 3 picos. População abundante. <i>Epidendrum</i> em moita no meio de samambaia com flor e capsula. 18/07/18	rupestre
PNI58	Código de coleta: E5	não	Parte baixa. 3 picos. Rupestre na pedra com pequena camada de outras plantas. Virado para o sol. Florida a pouco tempo com capsula aberta. 18/07/18	Rupestre
PNI59	Código de coleta: T1	Não	Parte baixa. 3 picos. <i>Epidendrum</i> na descida da trilha com barro (terra) ao pé de arbusto. Raízes na terra e no caule do arbusto. 18/07/18	Terrestre
PNI60	Código de coleta: E6	Não	Parte baixa. 3 picos. Rupestre. Único indivíduo em uma pedra. 20 min do pico já dentro da floresta. 18/07/18	Rupestre
PNI61	Código de coleta: E7	sim	Parte alta. Morro do camelo. Parece <i>Oncidium</i> . Florida com capsula. População grande face com sol. No meio da moita com uma pequena camada de substrato. 19/07/18	Rupestre
PNI62	Código de coleta: E3	Não	Parte baixa. Cachoeira do maromba. Orquídea epífita. Versão epífita de R5. 17/07/18	epífita

Segue algumas fotos das atividades

Parte baixa:























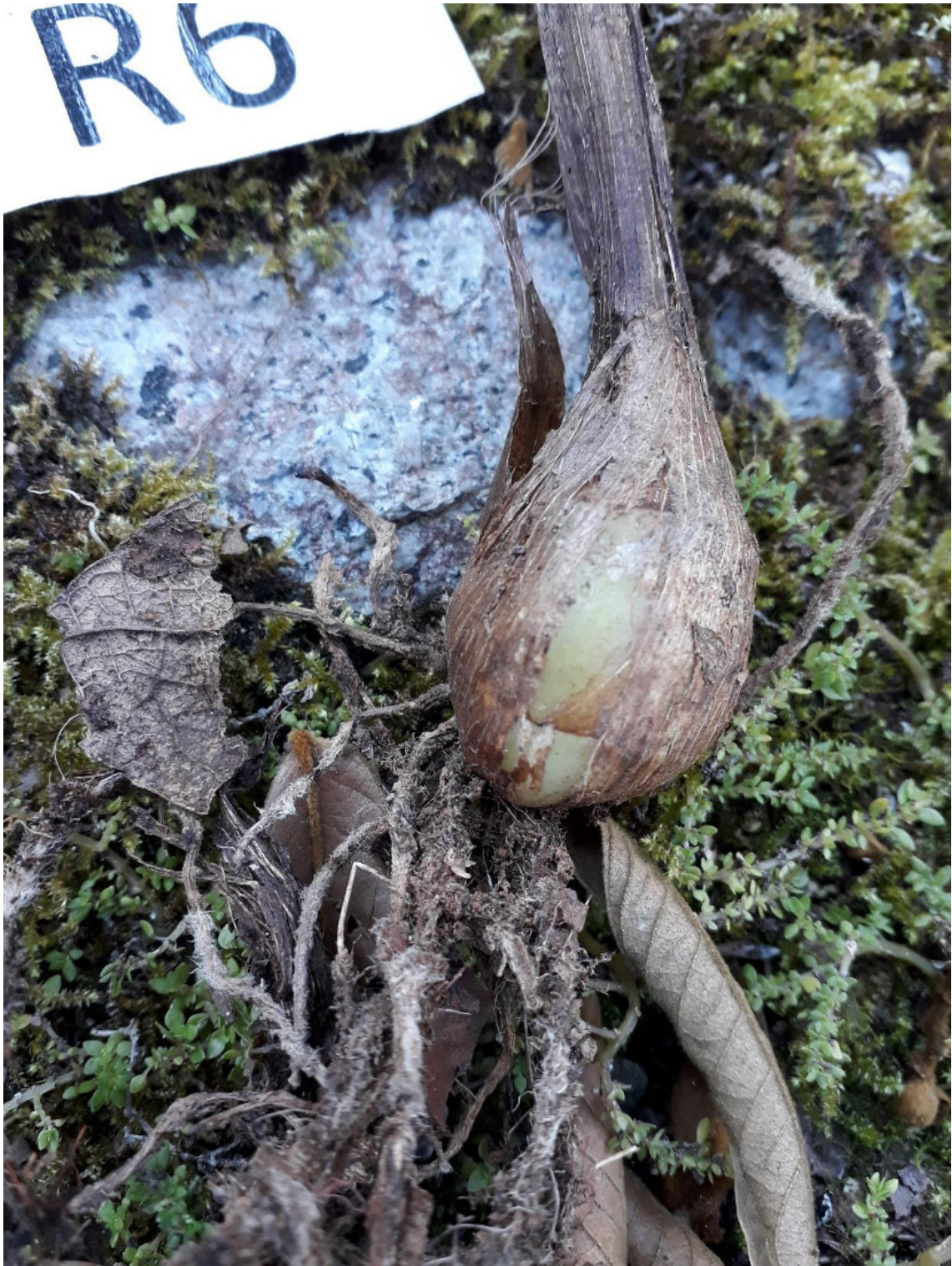


















Parte alta:















