

Formação de Monitores Socioambientais no Parque Nacional da Chapada dos Veadeiros – PNCV e entorno

Luciana Nars¹, Rafael Amaral², Carla Guaitanele³

¹ICMBio/PNCV, ² ICMBio/PNCV, ³ ICMBio/PNCV

¹luciana.nars@icmbio.gov.br, ²rafael.amaral@icmbio.gov.br, ³ carla.guaitanele@icmbio.gov.br

OBJETIVO

O objetivo geral do projeto é realizar monitoramento de indicadores socioambientais junto aos atores locais a fim de obter subsídios e dados técnicos para aprimorar o planejamento e ações de manejo do Parque Nacional da Chapada dos Veadeiros. Este conjunto de atividades integradas com a comunidade visa também propor melhorias qualidade de vida e conexão do PNCV no desenvolvimento socioambiental.

DESENVOLVIMENTO

O Projeto teve início em 2013 com a participação de dez estudantes inscritos no Programa de Bolsa do Centro de Estudos da UnB Cerrado. Estes estudantes realizaram em 2013 monitoramentos mensais dos impactos da visitação nas principais trilhas abertas à visitação no PNCV. No ano de 2014, estes jovens estão sendo capacitados como monitores socioambientais para o monitoramento interno e externo do Parque Nacional considerando aspectos tanto ambientais como sociais. Internamente serão avaliados os indicadores de experiência a partir de pesquisa de satisfação dos visitantes, iniciada em 2013 com mais de novecentos questionários sistematizados. No que se refere à zona de entorno serão monitorados indicadores ambientais dos resíduos sólidos na Vila de São Jorge, Índices de visitação dos moradores da Vila de São Jorge no Parque Nacional e Imagem do Parque Nacional pelos moradores da Vila de São Jorge. O resultado desta segunda etapa pretende a partir do monitoramento envolver os moradores e promover maior integração do Parque Nacional da Chapada dos Veadeiros com o desenvolvimento socioambiental local.

RESULTADOS PRELIMINARES

- 1-Capacitação dos estudantes bolsistas do projeto sobre os seguintes assuntos: Parque Nacional da Chapada dos Veadeiros, Planejamento e Manejo de trilhas e Monitoramento de Impactos da Visitação, além do estudo das principais leis ambientais brasileiras, conceitos de ecologia com a abordagem de termos científicos, estudo do bioma Cerrado (fauna, flora, hidrografia, fogo, fitofisionomias, hot spot, pressão antrópica) noções de identificação de rastros e fezes de médios e grandes mamíferos, resíduos sólidos e uso da máquina fotográfica como equipamento facilitador à pesquisa;
- 2-Novecentos e oito questionários de satisfação dos visitantes respondidos e sistematizados em 2013;
- 3-Monitoramentos mensais nas trilhas dos principais atrativos do Parque Nacional realizados;
- 4-Trilhas do PNCV parcialmente manejadas, renovação da sinalização além de reforma e construção de equipamentos facilitadores.

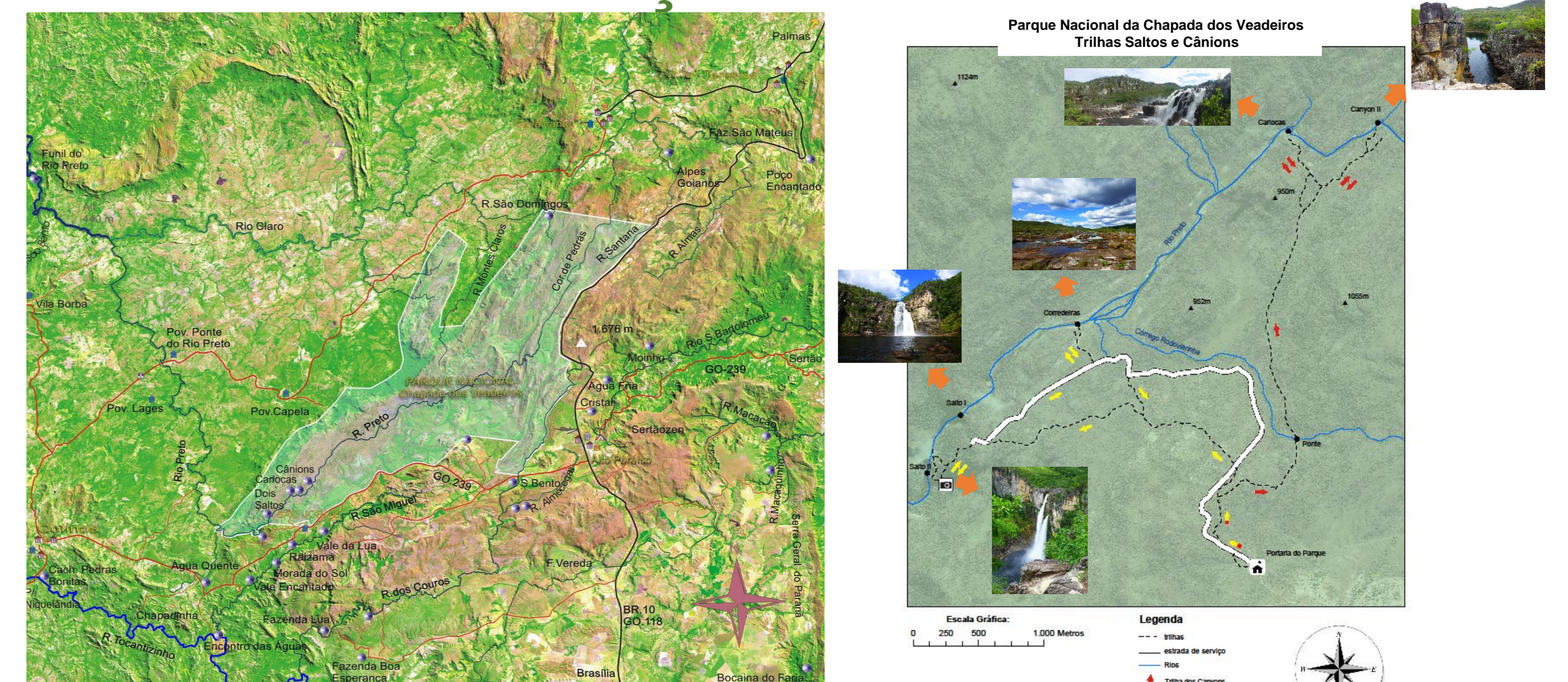
Realização

IMAGENS



Fotos: PNCV e Centro UnB Cerrado. Por Luciana Nars, Rafael Amaral, Luis Neves e Carla Guaitanele

MAPA DE LOCALIZAÇÃO DA UC



Mapa 1 – PNCV no contexto regional

Mapa 2 – Zona de Uso Público com monitoramento *in loco* mensal